

I. 应用	1
II. 工作原理	1
III. 设计特点	1
IV. 安装	2
V. 技术特性	2
VI. 泵的驱动方式	3
VII. 剖面图	3
VIII. 轴端密封形式	4
IX. 型号含义	4
X. 转速选择	5
XI. 级数	5
XII. 橡胶	5
XIII. 泵的性能	7
XIV. 泵尺寸	13
XV. 安装尺寸	15
XVI. 性能曲线		
XVII. 返回		

●应用

该螺杆泵可用于输送中性或腐蚀性的液体，洁净的或磨损性的液体，含有气体或易产生气泡的液体，高粘度或低粘度的液体，包括含有纤维物和固体物质的液体。

G 型单螺杆泵系列，使我厂主要系列产品，应用极为广泛。

GS 系列泵是由 G 型基本系列发展来的，区别在于特殊的泵体，“S”的意义是快速清洁，每个零件的任一细小部位都能被清洁得非常干净。

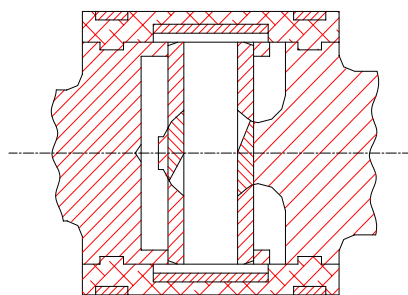
- 食品业：用于酒厂输送酒、废渣及制酒流程中的投配料的输送。
- 纺织业：用于输送合成纤维、黏胶液、染料、油墨、尼龙粉液。
- 造纸业：用于纸浆黑液的输送。
- 石油业：用于多种油类、油脂产品的地面集输泵。
- 化工行业：用于输送各种悬浮液、乳胶业、酸、碱、盐液。
- 造船业：用于输送渣油、扫舱和污水、海水等。
- 建筑业：输送灰浆、灰膏。
- 核工业：输送带颗粒的放射性液体。
- 冶金与矿工业：用于输送氧化物和废水、矿井排水和液体炸药的输送。
- 电厂：用于水煤浆的输送。

●工作原理

单螺杆泵是一种内啮合的密封式螺杆泵，属转子式容积泵。主要工作部件由具有双头螺旋空腔的定子和在定子孔内与其啮合的单头螺旋螺杆-转子组成。当输入轴通过万向节驱动转子绕定子作行星回转时，定子-转子付就连续地啮合形成密封腔，这些密封腔容积不变地做匀速轴向运动，输入介质从吸入端流经定子-转子付输送至压出端，输入密封腔内的介质流过定子而不被搅动和破坏。因此，可以输送含有坚硬磨损性杂质及固体颗粒的介质和粘稠的液体。

●设计特点

- 联轴器两端采用一字销万向节接头，其销子和销套是由特殊材料制成的，因而其寿命得到了很大的改善，其结构简单容易拆卸。（见图一）



图一

- 衬套两端有包过来的橡胶使其与进、出管联接处密封可靠，从而保证了衬套体不受到腐蚀。
- 在吸入管和轴承体之间装有一个可进行更换的填料箱，既能用于填料密封又能用于机械密封（可进行不同形式的密封更换）。
- GS 系列吸入管和压出管的联接是标准 DIN1187-A 的螺纹联接，可以快速拆卸吸入和压出两侧的管子和软管。

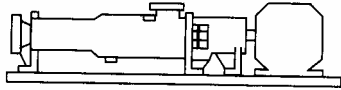
● 安装

G型和GS型螺杆泵可水平或垂直安装。

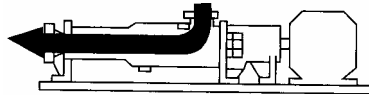
泵和驱动电机由一个弹性联轴器或一个中间传递装置联接在一起，并安装在同一底座上。根据用户的需求来提供机组安装尺寸。

[优点]

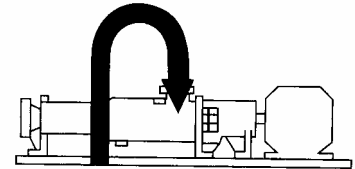
结构简单，不需要特殊工具而进行快速拆卸。



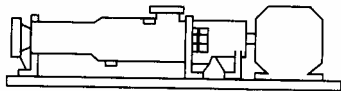
机械振动小、无脉动，运动平稳。



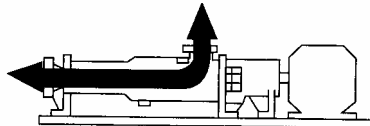
自吸性能好，吸入性能好。



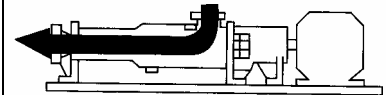
噪音低。



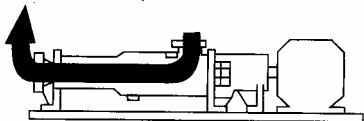
可反向输送。



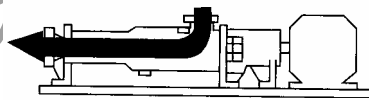
可输送含有纤维物和固体颗粒的液体。



输送非常粘稠的，含水的所有介质。



在负压下也能输送含有气体的介质。

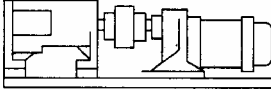
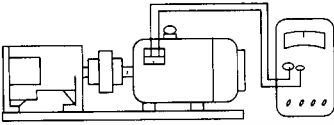
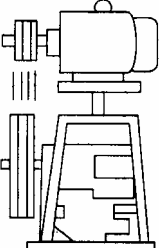
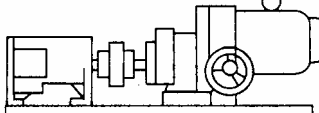


● 技术特性

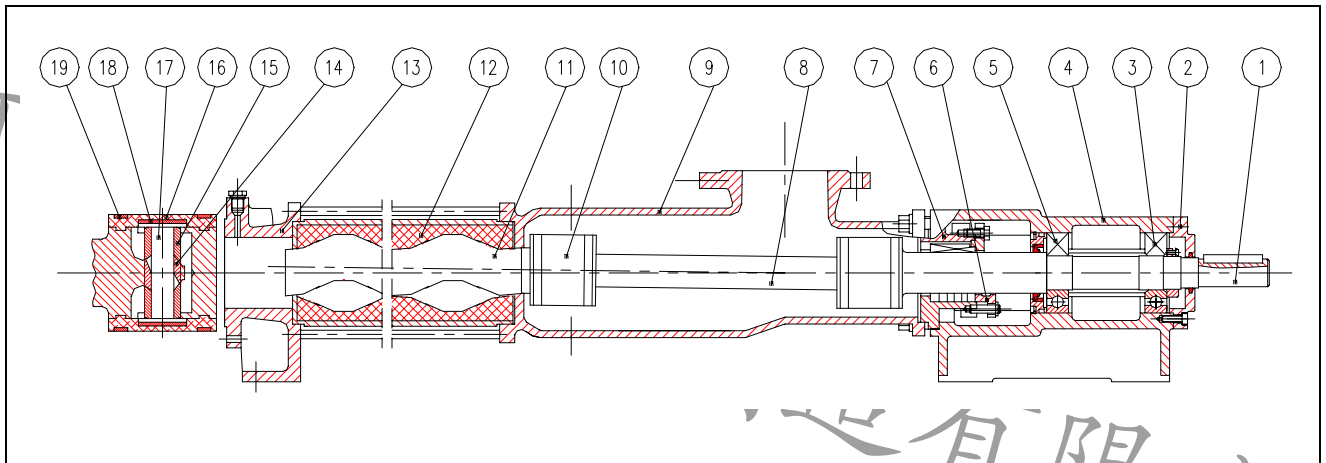
泵出口所允许的流量范围和所需要的功率可从泵性能表中查找

泵体最大压力	1.6MPa	同时还需考虑轴封所允许的压力。
最大输出压力		
单级	0.6MPa	
双级	1.2MPa	
最大允许真空度	0.085MPa	决定于运转条件。级数、旋转方向与轴封方式。
泵所输介质允许最高温度	1500C	决定于泵所输介质和所用的弹性体材料。
最大粘度	270000cst	决定于泵所输送的介质及泵的转速和规格。
最大允许固体含量（体积）	60 by volume	决定于泵的规格及固体的特性和大小。

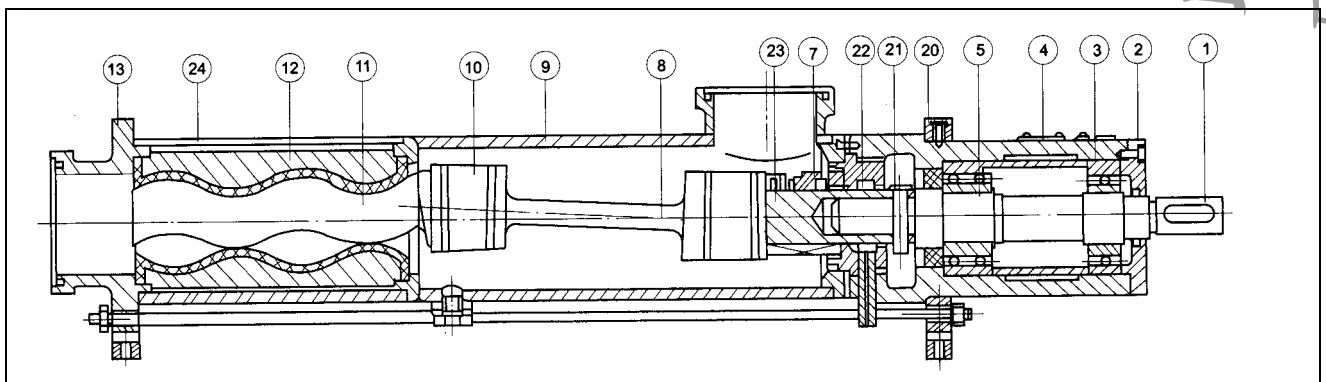
●泵的驱动方式

驱动方式	说明		由弹性联轴器联接和固定减速电机驱动方式
	由弹性联轴器联接和变频调速电机驱动方式		背包式电机驱动方式
	由弹性联轴器联接和无级变速电机驱动方式		

●剖面图



G 型

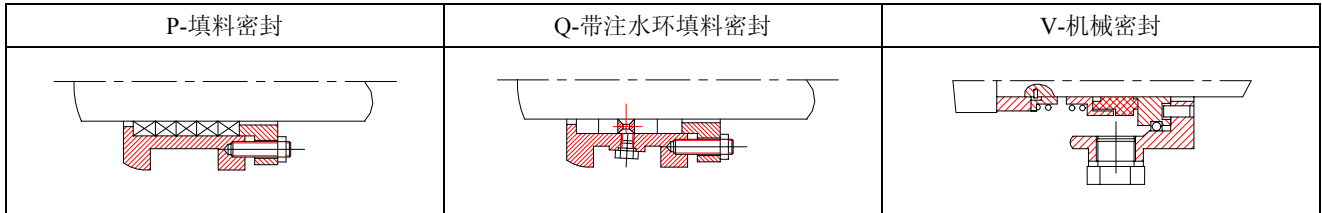


GS 型

序号	名称	序号	名称
1	传动轴	13	压出管
2	轴承压盖	14	销套
3	单列轴承	15	销环
4	托架	16	橡胶护套
5	双列轴承	17	销子
6	填料密封	18	护圈

7	机械密封	19	钢带卡
8	联轴器	20	托盘
9	吸入管	21	销轴
10	万向节	22	密封体
11	螺杆	23	空心轴
12	衬套	24	套筒

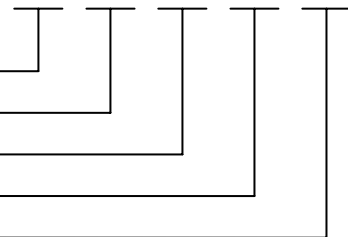
●轴端密封形式



●型号含义

G 50 2 V W105

1. 系列
2. 规格
3. 级别
4. 轴封
5. 材质组合



序号	名称	说明			
1	系列	G 系列是单螺杆泵系列中的基本系列-低压系列，结构紧凑。 GS 系列是单螺杆泵系列中的快速清洗系列。 GN 系列是指其配套为背包式。			
2	规格	G 系列有 20, 25, 35, 40, 50, 70, 85, 105, 135。 GS 系列有 20, 25, 35, 40, 50。 数值表明螺杆泵转子 公称直径			
3	级数	1. 单级 最大压力为 0.6MPa, 2. 双级 最大压力为 1.2MPa。			
4	轴封形式	P 一般填料密封, Q 带注水环和填料环的填料密封, V 机械密封			
5	材质组合	代号	螺杆	衬套	过流部件
		W101	45	丁晴橡胶	45 HT20-40
		W102	1Cr18Ni9Ti	丁晴橡胶	1Cr18Ni9Ti ZG11Cr18Ni9Ti
		W105	1Cr18Ni9Ti	食品橡胶	1Cr18Ni9Ti ZG11Cr18Ni9Ti
		W108	45	乙丙橡胶	45 HT20-40
		W109	1Cr18Ni9Ti	乙丙橡胶	1Cr18Ni9Ti ZG11Cr18Ni9Ti
		W110	45	氟橡胶	45 HT20-40
		W111	1Cr18Ni9Ti	氟橡胶	1Cr18Ni9Ti ZG11Cr18Ni9Ti
		W112	1Cr18Ni9Ti	丁晴橡胶	1Cr18Ni9Ti HT20-40
		W115	1Cr18Ni9Ti	乙丙橡胶	1Cr18Ni9Ti HT20-40
W116	1Cr18Ni9Ti	氟橡胶	1Cr18Ni9Ti HT20-40		

●根据介质的磨损性选择泵转速

- 表中给出了所输送的具体介质及其磨损特性的特例，请注意介质的特性随其浓度和温度的变化而变化。
- 当泵的规格越大时，转速应选低一些。

磨损性	介质名称	转速
无	淡水、促凝剂、油、浆汁、肉沫、肥皂水、血液、甘油	400-1000 (rpm)
一般	泥浆、悬浮液、工业废水、油漆颜料、废丝水(糖)、灰浆、鱼、麦麸、菜籽油过滤后的沉积物	200-400 (rpm)
严重	石灰水、粘土、灰泥、陶土、水煤浆	50-200 (rpm)

[按介质粘度选择泵转速]

介质粘度	1~1000(cst)	1000~10000(cst)	10000~100000(cst)	100000~1000000(cst)
转速	400~1000(rpm)	200~400(rpm)	<200(rpm)	<100(rpm)

●按输出压力定级数

磨损性	一级	二级
无	0.6MPa	1.2MPa
一般	0.4MPa	0.8MPa
严重	0.2MPa	0.4MPa

注：在选择转速时也要根据经验。因为一些其它因素也影响转速的选择，在最后确定了上述数值的同时最好与生产厂家协商而定。

●橡胶基本特征

橡胶特性	丁晴橡胶	氟橡胶	乙丙橡胶
耐最高温度	+100°C	+150°C	+120°C
耐磨性	○	○	●
耐老化性	●	○	○
耐臭氧	×	○	○
耐蒸汽	●	○	○
耐燃性	●	○	○

○优 ●很好 △一般 ×不行

●单螺杆泵的衬套常用橡胶

橡胶的适应性	丁晴橡胶	氟橡胶	食品橡胶	乙丙橡胶
介质 / 代号	NBR	FPM	W.NBE	EPD
水(含污水)	●	●	●	●
植物油	●	●	●	△
矿物油	●	●	●	×
氨水	●	×	●	△
芳香族溶剂	×	●	×	×
浓碱	●	×	●	●
浓硝酸	×	△	×	×
冰醋酸	●	●	●	×
稀硫酸	●	●	●	●
浓硫酸	×	●	×	△
稀盐酸	●	●	×	●
浓盐酸	●	●	●	●
热水	△	×	△	●
汽油	●	●	●	×
甲苯	×	●	×	×
二甲苯	×	●	×	×
乙醇	●	●	●	△

橡胶的适应性	丁晴橡胶	氟橡胶	食品橡胶	乙丙橡胶
介质 / 代号	NBR	FPM	W.NBE	EPD
煤油	●	●	●	×
柴油	●	●	●	×
氯化氢	×	△	×	×
含酮类物料	×	×	×	●
含醇类物料	●	●	●	●
含脂类物料	×	×	×	●
含醚类物料	×	×	×	●
泥浆	●	△	●	●
磷酸	△	△	△	●
碳酸钠	●	×	●	●
糖醛	△	△	△	●
苯 100	×	●	×	×
丙酮	×	×	×	●
亚麻子油	●	●	●	●
二硫化碳	×	●	×	×

注：表中介质是一些常用介质的定性情况，如有特殊介质情况或特殊要求可与我厂联系。

我厂生产的食品橡胶均经过天津市食品卫生监督检验所检验合格。

○优 ●很好 △一般 ×不行

[最大允许颗粒直径和纤维长度]

泵规格	G20	G25	G35	G40	G50	G70	G85	G105	G135
最大允许颗粒直径	3.5	4.5	5.7	7.1	9	11.4	14.3	17.9	22.8
最大允许纤维长度	20	26	32	40	51	64	80	102	128

颗粒直径和固体含量增加则泵的转速必须降低。

●泵的性能

型号	压力 0.3MPa				压力 0.6MPa			
	转速 r/min	流量 m ³ /h	轴功率 kw	电机 齿轮减速	转速 r/min	流量 m ³ /h	轴功率 kw	电机 齿轮减速
G(GS)20-1	970	1.28	0.58	Y100L-6(1.5kw)	970	1.06	0.73	Y100L-6(1.5kw)
	720	0.81	0.45	Y132S-8(2.2kw)	720	0.58	0.56	Y132S-8(2.2kw)
	579	0.50	0.33	YCJ71(1.1kw)	579	0.27	0.41	YCJ71(1.1kw)
	513	0.41	0.29		513	0.22	0.36	
	452	0.33	0.26		452	0.15	0.32	
	393	0.22	0.23		393	0.10	0.28	
G(GS)25-1	720	2.45	0.47	Y132S-8(2.2kw)	720	2.2	0.69	Y132S-8(2.2kw)
	570	1.89	0.39	YCJ71(0.75kw)	579	1.6	0.54	YCJ71(1.1kw)
	506	1.63	0.35		513	1.4	0.50	
	445	1.45	0.31		452	1.14	0.45	
	388	1.18	0.28		393	0.9	0.39	
	334	1.0	0.25		339	0.7	0.34	
	284	0.76	0.22		288	0.53	0.31	
G(GS)35-1	579	3.9	0.70	YCJ71(0.75kw)	579	3.25	1.06	YCJ71(1.5kw)
	513	3.4	0.61		513	2.8	0.95	
	452	3.0	0.54		452	2.3	0.83	
	393	2.5	0.46		393	1.9	0.73	
	339	2.0	0.42		339	1.5	0.63	
	288	1.6	0.36		288	1.15	0.54	
	217	1.1	0.29					
G(GS)40-1	579	7.9	1.06	YCJ71(1.5kw)	587	6.8	1.8	YCJ71(2.2kw)
	513	6.9	0.93		520	5.7	1.61	
	452	5.9	0.82		458	4.8	1.43	
	393	5.1	0.74		399	4	1.21	
	339	4.2	0.63		344	3	1.05	
	288	3.3	0.53		292	2.2	0.9	
	240	2.65	0.47		244	1.6	0.75	
	186	1.7	0.36	YCJ132(1.1kw)				
G(GS)50-1	587	15.7	2.42	YCJ71(3kw)	571	13.4	3.61	YCJ80(4kw)
	520	13.8	1.95		504	11.5	3.2	
	458	12.1	1.64		442	9.5	2.75	
	399	10.2	1.45		383	7.5	2.4	
	344	8.8	1.16		327	6	2.02	
	292	7.1	0.96		275	4.4	1.71	
	244	5.6	0.85	YCJ71(2.2kw)	223	2.8	1.46	YCJ80(3kw)
	171	3.5	0.60	YCJ132(2.2kw)				

型号	压力 0.3MPa				压力 0.6MPa			
	转速 r/min	流量 m ³ /h	轴功率 kw	电机 齿轮减速	转速 r/min	流量 m ³ /h	轴功率 kw	电机 齿轮减速
G70-1	571	31	4.3	YCJ80(5.5kw)	545	25	7.04	YCJ100(11kw)
	504	27	3.43		479	21	6.11	
	442	24	2.99		417	17.9	5.47	
	383	20	2.53		360	13.5	4.7	
	327	16.5	2.22		305	9.5	3.99	
	244	12	1.63	YCJ100(4kw)	250	7.0	2.88	YCJ100(7.5kw)
	208	8.8	1.5	YCJ160(4kw)	194	3.8	2.47	YCJ180(7.5kw)
	149	5.2	0.95					
G85-1	346	35	5.8	R802(11kw)	346	27	8.8	R802(15kw)
	284	28	5.5		284	20	8	
	248	23	5.0		248	16	7.2	
	212	20	4.8	R702(7.5kw)	210	13	6.5	R902(11kw)
	184	16	4.4	R702(5.5kw)	186	9	5.7	
	162	14	3.9	R802(5.5kw)	162	8	5	R702(7.5kw)
G105-1	346	66	10	R802(15kw)	306	55	13	R902(11kw)
	284	54	8		284	44	11	R142(55kw)
	248	44	7	248	34	9.5		
	210	35	6	R902(11kw)	210	28	8.4	R142(55kw)
	186	29	5	196	22	7		
	162	23	4.4	R702(7.5kw)	156	16	6	R132(37kw)
G135-1	321	128	20	R142(37kw)	325	120	35	R142(55kw)
	306	122	19	R92(30kw)	282	95	30	R142(55kw)
	253	95	16	R92(22kw)	245	80	26	R132(37kw)
	212	80	14	R92(18.5kw)	212	64	23	R92(30kw)
	187	68	12		187	55	20	
	156	50	10	R902(15kw)	157	40	16	R92(22kw)
G(GS)20-2	970	1.45	0.9	Y100L-6(1.5kw)	970	1.35	1.07	Y100L-6(1.5kw)
	720	1.0	0.7	Y132S-8(2.2kw)	720	0.92	0.83	Y132S-8(2.2kw)
	579	0.75	0.65	YCJ71(1.1kw)	579	0.68	0.76	YCJ71(1.1kw)
	513	0.62	0.6		513	0.54	0.70	
	452	0.52	0.55		452	0.40	0.65	
	393	0.35	0.47		393	0.28	0.52	
G(GS)25-2	720	2.41	1.14	Y132S-8(2.2kw)	720	2.2	1.43	Y132S-8(2.2kw)
	579	1.86	0.96	YCJ71(1.5kw)	579	1.65	1.18	YCJ71(1.5kw)
	513	1.62	0.85		513	1.4	1.05	
	452	1.44	0.75		452	1.14	0.96	
	393	1.15	0.69		393	0.9	0.86	
	339	0.99	0.61		339	0.7	0.70	
	288	0.81	0.53		288	0.53	0.66	

型号	压力 0.8MPa				压力 1.2MPa			
	转速 r/min	流量 m ³ /h	轴功率 kw	电机 齿轮减速	转速 r/min	流量 m ³ /h	轴功率 kw	电机 齿轮减速
G(GS)35-2	587	3.9	1.7	YCJ71(2.2kw)	587	3.4	2.22	YCJ71(3kw)
	520	3.5	1.61		520	3.0	2.0	
	458	2.9	1.35		458	2.5	1.69	
	399	2.5	1.15		399	2.0	1.5	
	344	2.05	1.08		344	1.6	1.28	
	292	1.7	0.87		292	1.15	1.15	
	244	1.35	0.72	247	0.75	1.0	YCJ80(3kw)	
G(GS)40-2	571	7.4	2.91	YCJ80(4kw)	571	6.8	3.73	YCJ80(5.5kw)
	504	6.3	2.46		504	5.8	3.35	
	442	5.4	2.19		442	4.9	2.87	
	383	4.5	1.89		383	4.2	2.45	
	327	3.8	1.63		327	3.3	2.15	
	275	3.0	1.36	244	2.0	1.79		
	223	2.2	1.12	YCJ80(3kw)	208	1.6	1.46	YCJ100(4kw)
196	1.9	1.07	YCJ132(3kw)				YCJ160(4kw)	
G(GS)50-2	537	13.7	4.66	YCJ100(7.5kw)	545	13	6.48	YCJ100(11kw)
	472	11.7	3.92		479	10	5.65	
	411	10.0	3.41		417	8.8	4.86	
	355	8.6	2.9		360	7	4.16	
	301	7.2	2.46		305	5.5	3.58	
	250	5.1	2.14		250	3.8	3.02	
	208	3.9	1.6	YCJ160(5.5kw)	194	2.3	2.2	YCJ180(7.5kw)
G135-1	545	30	9.8	YCJ100(11kw)	545	26	13.5	YCJ112(15kw)
	479	26	9.0		479	23	12.8	
	417	22.5	8.1		417	20	12.1	
	360	18	7.5		360	16	9.7	
	305	15	6.7		305	12	8.78	
	254	12	6.1	YCJ112(11kw)	254	9.2	6.4	YCJ112(11kw)
	194	7.5	5.0	YCJ180(7.5kw)	189	3.2	6.0	YCJ200(11kw)
	121	3.0	4.5					
G70-2	346	28	10	R802(15kw)	306	21	10.5	R92(18.5kw)
	284	21	8.5		284	17	9	R802(15kw)
	248	17	7.5		248	14	8	
	212	13	6.8	R902(11kw)	210	10	7.5	R902(11kw)
	186	10	6		186	8	7	
	156	8	5		156	7	6	

型号	压力 0.8MPa				压力 1.2MPa			
	转速 r/min	流量 m ³ /h	轴功率 kw	电机 齿轮减速	转速 r/min	流量 m ³ /h	轴功率 kw	电机 齿轮减速
G105-2	306	57	18	R92(30kw)	321	57	27	R142(37kw)
	253	42	15	R92(22kw)	306	50	25	R92(30kw)
	248	35	12	R802(15kw)	253	36	19	
	210	28	10	R902(15kw)	212	25	14	R92(18.5kw)
	186	22	8.5	R902(11kw)	186	17	11	R902(15kw)
	156	17	6.5		156	13	8	
G135-2	325	121	40	R142(55kw)	325	113	60	R142(75kw)
	282	98	35	R142(45kw)	284	90	50	
	245	82	29	R132(37kw)	248	74	42	R132(55kw)
	212	67	25	R92(30kw)	221	64	38	R132(45kw)
	187	56	23		191	43	28	R132(37kw)
	157	40	19	R92(22kw)	176	36	25	

型号	压力 0.3MPa				压力 0.6MPa			
	转速 r/min	流量 m ³ /h	轴功率 kw	电机 皮带轮减速	转速 r/min	流量 m ³ /h	轴功率 kw	电机 皮带轮减速
GN25-1	560	1.80	0.38	Y90S-6(0.75kw)	560	1.52	0.54	Y90S-6(0.75kw)
	450	1.46	0.31		450	1.13	0.44	
	360	1.07	0.26		360	0.74	0.36	
GN35-1	560	3.71	0.66	Y100L-6(1.5kw)	560	3.05	1.03	Y100L-6(1.5kw)
	450	2.98	0.53		450	2.28	0.82	
	360	2.12	0.44		360	1.59	0.66	
GN40-1	560	7.53	1.01	Y112M-6(2.2kw)	560	6.13	1.73	Y112M-6(2.2kw)
	450	5.87	0.81		450	4.71	1.40	
	360	4.46	0.66		360	3.13	1.09	
	250	2.76	0.48	Y132S-8(2.2kw)	250	1.63	0.76	Y132S-8(2.2kw)
GN50-1	560	14.86	2.1	Y132M ₁ -6(4kw)	560	12.77	3.55	Y132M ₁ -6(4kw)
	450	11.88	1.61		450	9.67	2.84	
	360	9.20	1.21	Y132S-6(3kw)	360	6.60	2.22	Y132S-6(3kw)
	250	5.73	0.87	Y132M-8(3kw)	250	3.13	1.63	Y132M-8(3kw)
GN70-1	560	30	3.81	Y160L-6(11kw)	560	25.68	7.23	Y160L-6(11kw)
	450	24.43	3.04		450	19.31	5.90	
	360	18.16	2.44	Y160L-8(7.5kw)	360	13.5	4.7	Y160-8(7.5kw)
	250	12.29	1.67		250	7.0	2.88	

型号	压力 0.8MPa				压力 1.2MPa			
	转速 r/min	流量 m ³ /h	轴功率 kw	电机 皮带轮减速	转速 r/min	流量 m ³ /h	轴功率 kw	电机 皮带轮减速
GN20-2	560	0.67	0.65	Y90L-6(1.1kw)	560	0.58	0.76	Y90L-6(1.1kw)
	450	0.51	0.54		450	0.39	0.64	
	360	0.32	0.43		360	0.25	0.47	
GN25-2	560	1.76	0.92	Y100L-6(1.5kw)	560	1.52	1.28	Y100L-6(1.5kw)
	450	1.43	0.74	Y90L-6(1.1kw)	450	1.13	0.95	Y90L-6(1.1kw)
	360	1.05	0.64		360	0.74	0.74	
GN35-2	560	3.7	1.68	Y132S-6(3kw)	560	3.23	2.15	Y132S-6(3kw)
	450	2.8	1.32		450	2.45	1.66	
	360	2.14	1.13		360	1.67	1.33	
	250	1.38	0.73	Y132S-8(2.2kw)	250	0.75	1.01	Y132S-8(2.2kw)
GN40-2	560	7	2.73	Y132M ₂ -6(5.5kw)	560	6.44	3.72	Y132M ₂ -6(5.5kw)
	450	5.49	2.22		450	4.98	2.92	
	360	4.18	1.79	Y132M ₁ -6(4kw)	360	3.63	2.36	Y132M ₁ -6(4kw)
	250	2.46	1.25	Y132M-8(3kw)	250	2.04	1.83	Y132M-8(3kw)
GN50-2	560	14.28	4.85	Y160L-6(11kw)	560	13.35	6.65	Y160L-6(11kw)
	450	10.94	3.73	Y160M-6(7.5kw)	450	9.49	5.24	Y160M-6(7.5kw)
	360	8.84	2.94	Y160L-8(7.5kw)	360	7	4.16	Y160L-8(7.5kw)
	250	5.1	2.14		250	3.8	3.02	
GN70-2	560	30.82	10.3	Y180L-6(15kw)	560	26.71	13.87	Y180L-6(15kw)
	450	24.28	8.74		450	21.58	12.5	
	360	18	7.5	Y180L-8(11kw)	360	16	9.7	Y180L-8(11kw)
	250	11.5	6.0		250	9.05	6.29	

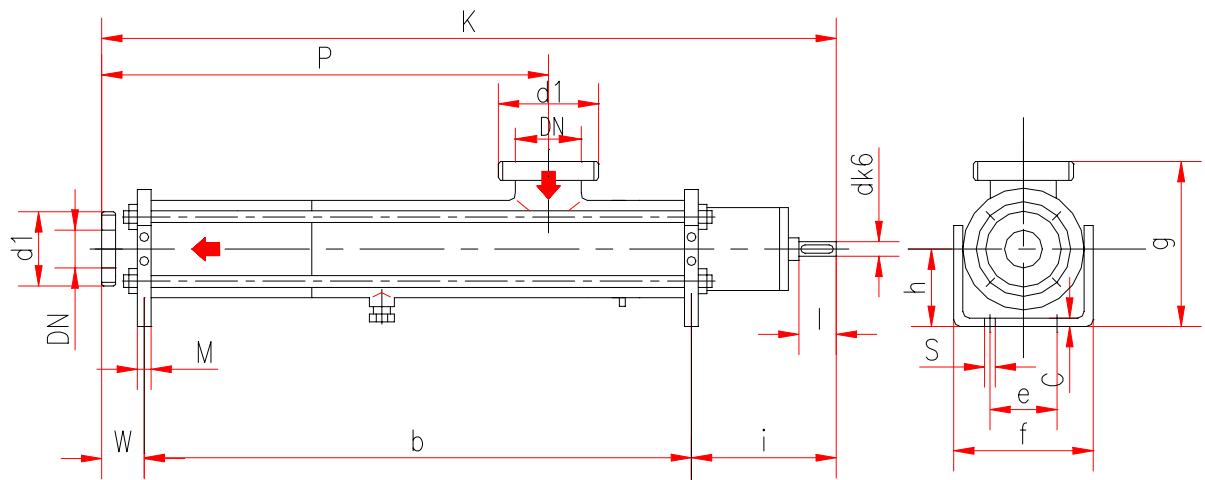
型号	压力 (MPa)	流量 (m ³ /h)	轴功率 kw	泵转速 (r/min)	电机型号	电机转速 (r/min)
G20-1	0.2	0.18~1.47	0.11~0.56	300~1000	MBW07(0.75KW)	200~1000
	0.4	0.13~1.31	0.14~0.65		MBW15(1.1KW)	
	0.6	0.06~1.13	0.16~0.80		MBW15(1.5KW)	
G20-2	0.8	0.19~1.45	0.37~0.96	300~1000	MBW15(1.5KW)	200~1000
	1.0	0.16~1.38	0.41~1.06			
	1.2	0.13~1.30	0.43~1.12			
G25-1	0.2	0.64~2.65	0.15~0.48	200~800	MBW07(0.75KW)	200~1000
	0.4	0.62~2.59	0.19~0.65		MBW15(1.5KW)	
	0.6	0.60~2.50	0.22~0.80			
G25-2	0.8	0.62~2.60	0.40~1.32	200~800	MBW40(3KW)	200~1000
	1.0	0.60~2.55	0.45~1.51			
	1.2	0.56~2.50	0.50~1.70			
G35-1	0.2	1.35~4.31	0.23~0.61	200~600	MBW15(1.1KW)	135~665
	0.4	1.28~4.15	0.33~0.90		MBW15(1.5KW)	
	0.6	1.10~4.10	0.42~1.11			
G35-2	0.8	1.20~4.10	0.65~0.76	200~600	MBW40(3KW)	135~665
	1.0	0.98~3.90	0.75~2.07		MBW40(4KW)	
	1.2	0.88~3.84	0.77~2.30			
G40-1	0.2	2.9~8.80	0.32~0.87	200~600	MBW15(1.5KW)	135~665
	0.4	2.7~8.60	0.49~1.34		MBW22(2.2KW)	
	0.6	2.26~6.90	0.64~1.85		MBW40(3KW)	
G40-2	0.8	2.41~8.10	1.17~3.12	200~600	MBW55(5.5KW)	135~665
	1.0	2.32~8.00	1.25~3.52			
	1.2	2.25~7.85	1.47~3.94			
G50-1	0.2	3.94~16.01	0.49~1.73	170~600	MBW40(3KW)	135~665
	0.4	3.26~15.46	0.78~3.07		MBW55(5.5KW)	
	0.6	2.03~14.80	1.01~3.81			
G50-2	0.8	3.53~14.80	1.50~5.54	170~550	MBW75(7.5KW)	135~665
	1.0	2.95~14.02	1.92~5.91	170~400	MBW75-C(7.5KW)	80~400
	1.2	2.45~9.20	2.15~5.20			
G70-1	0.2	5~33	0.73~3.83	140~600	MBW55(5.5KW)	135~665
	0.4	4~31	1.29~5.92		MBW75(7.5KW)	
	0.6	2.7~17	1.82~5.34	140~400	MBW75-C(7.5KW)	80~400
G70-2	0.8	3.01~15.02	2.68~6.65	100~300	MBW75-C(7.5KW)	60~300
	1.0	2.3~10.30	3.0~6.70	100~250		
	1.2	1.55~9.50	3.16~6.76	100~250		

请注意:

1. 性能表的试验数据是以 20⁰C 的清水为介质, 粘度是 1mm²/s (1cst)。
2. 对于不同流量和粘度的介质, 请向生产厂家提出咨询。
3. 输出流量与转速和压差有关。

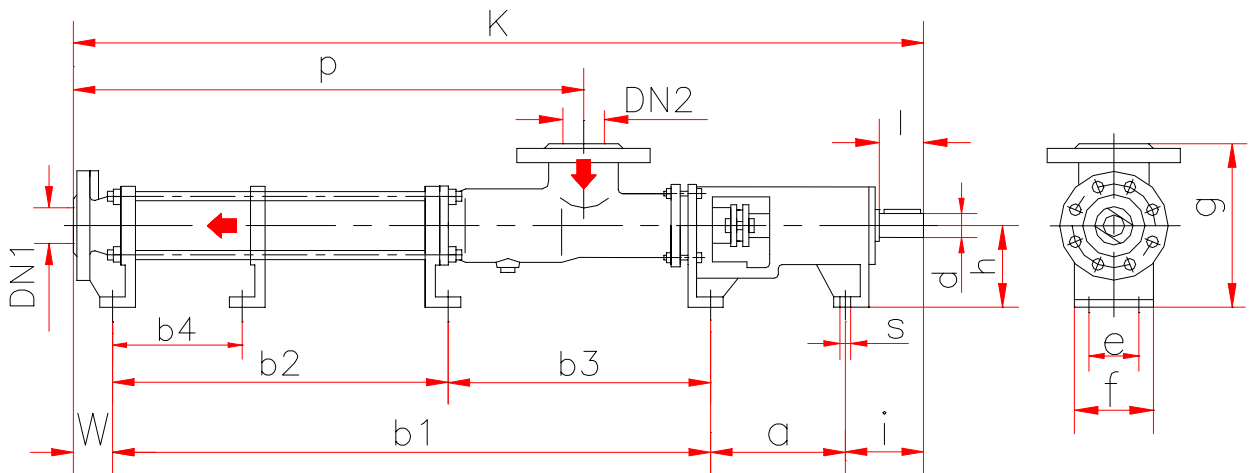
● 泵外形尺寸

[GS 型]



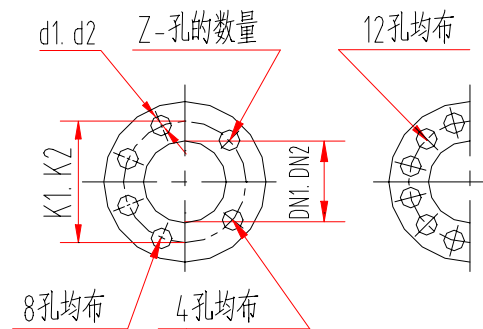
代号 泵规格	k	b	p	i	w	d	l	h	e	m	s	f	c	g	DN	DI 标准 DIN405 第一部分	
GS20	-1	635	458	375	134	43	20	38	110	85	20	10	160	12	193	38	Rd65/• 1/6
	-2	741	564	481													Rd65/• 1/6
GS25	-1	745	540	479	134	45	20	38	110	85	20	10	160	12	195	50	Rd78/• 1/6
	-2	875	676	615													Rd78/• 1/6
GS35	-1	885	632	548	200	52.5	28	60	125	105	25	16	188	14	225	66	Rd95/• 1/6
	-2	1055	802	718													Rd95/• 1/6
GS40	-1	1001	741	654	200	59.5	28	60	125	105	25	16	188	14	230	80	Rd110/• 1/4
	-2	1213	953	866													Rd110/• 1/4
GS50	-1	1182	890	791	224.5	67.5	35	70	160	150	25	16	288	16	293.5	100	Rd130/• 1/4
	-2	1454	1162	1063													Rd130/• 1/4

[G型]

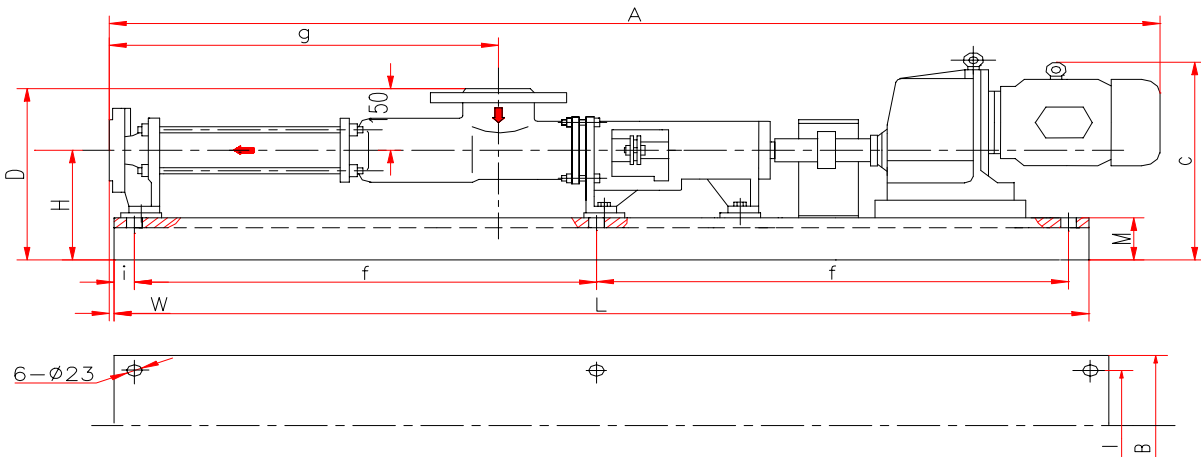


规格		K	b1	p	a	i	w	d	l	h	e	s	f	g	b2	b3
G20	-1	641	384	289	145	81	31	20	38	90	78	12	105	170	-	-
	-2	747	490	395												
G25	-1	746	488	378	145	81	32	20	38	90	78	12	105	180	-	-
	-2	882	624	514												
G35	-1	865	566	427	175	88	36	25	45	100	95	12	120	200	-	-
	-2	1035	736	597												
G40	-1	1027	680	535	200	106.5	40	28	60	125	105	14	138	240	-	-
	-2	1239	892	747												
G50	-1	1228	836	661	225	125	42	35	70	140	120	14	155	270	-	-
	-2	1500	1108	933												
G70	-1	1496	1030	821	270	150	46	45	90	160	145	18	185	310	-	-
	-2	1836	1370	1161												
G85	-1	1670	1112	938	325	168	56	55	110	180	170	18	215	350	-	-
	-2	2132	1574	1400											920	654
G105	-1	2038	1404	1192	370	200	65	70	130	225	200	23	250	400	-	-
	-2	2626	1992	1780											1210	782
G135	-1	2540	1830	1618	420	210	75	85	130	280	280	23	330	500	-	-
	-2	3180	2470	2258											1465	1005

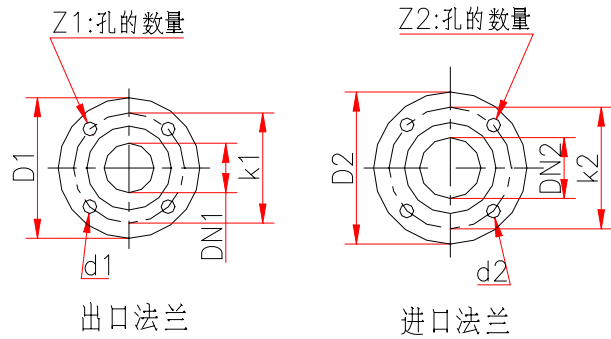
泵规格		G20	G25	G35	G40	G50	G70	G85	G105	G135
出口法 兰 PN16 GB2555	DN1	32	40	50	65	80	100	150	200	200
	k1	100	110	125	145	160	180	240	295	310
	d1	18	18	18	18	18	18	22	22	26
	z1	4	4	4	4	8	8	8	12	12
进口法 兰 PN16 GB2555	DN2	40	50	65	80	100	125	150	200	200
	k2	110	125	145	160	180	210	225	280	280
	d2	18	18	18	18	18	18	22	22	22
	z2	4	4	4	8	8	8	8	8	12



● 机组安装尺寸

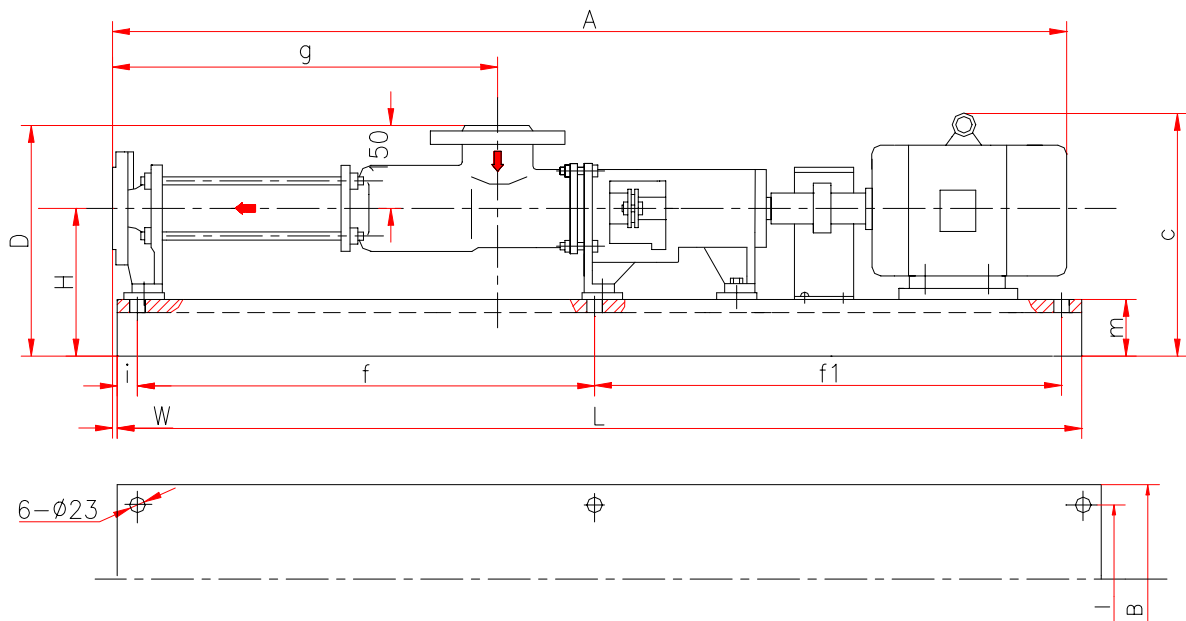


泵规格		G20	G25	G35	G40	G50	G70
出口法兰 PN16 GB2555	DN1	32	40	50	65	80	100
	k1	100	110	125	145	160	180
	d1	18	18	18	18	18	18
	z1	4	4	4	4	8	8
进口法兰 PN16 GB2555	D1	140	150	165	185	200	220
	DN2	40	50	65	80	100	125
	k2	110	125	145	160	180	210
	d2	18	18	18	18	18	18
	z2	4	4	4	8	8	8
	D2	150	165	185	200	220	250

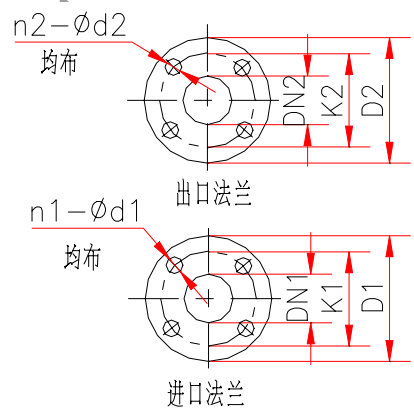
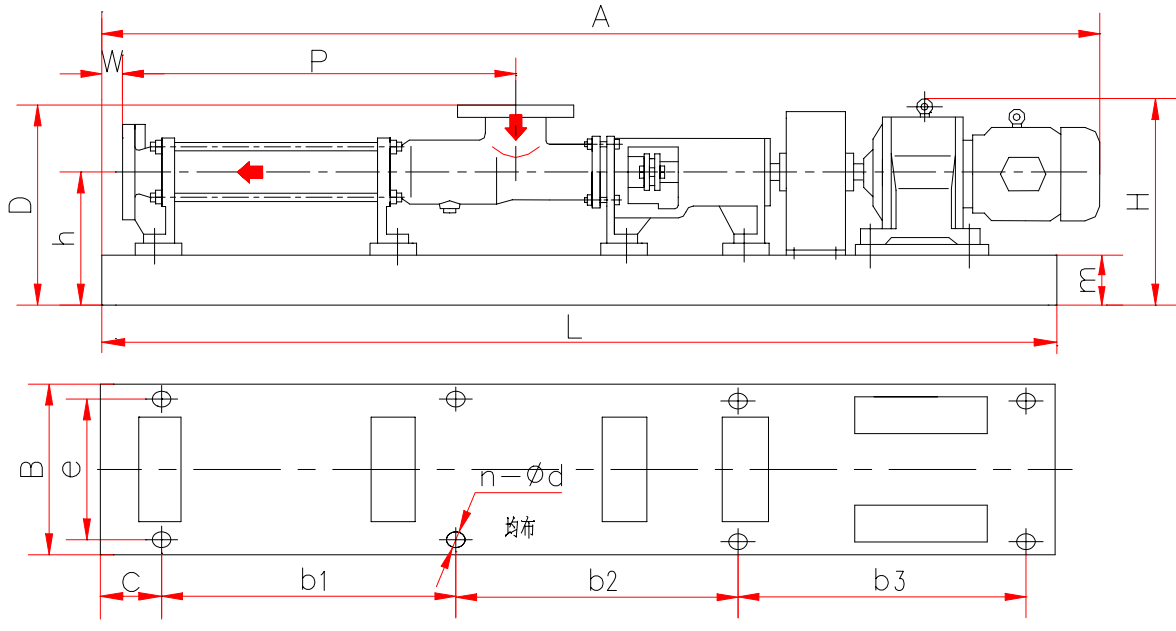


泵型号	电机型号	功率	安装尺寸												
			A	i	f	L	g	W	l	B	H	C	m	D	
G20-1	YCJ71	1.1	1200	31	420/520	1000	289	0	190	250	180	369	80	260	
G20-2	YCJ71	1.1	1308	31	520	1100	395	0	190	250	180	369	80	260	
G25-1	YCJ71	0.75	1267	30	560	1180	378	28	190	250	180	345	80	270	
		1.1	1302												
G25-2	YCJ71	1.5	1443	30	620	1300	1514	48	190	250	180	345	80	270	
G35-1	YCJ71	1.1	1429	30	620	1300	417	39	190	250	198	362	80	298	
		1.5	1429												
G35-2	YCJ71	2.2	1639	30	700	1460	597	39	190	250	198	362	80	298	
		3	1639												
		YCJ80	3												1651
G40-1	YCJ71	1.5	1585	25	675	1400	535	23	190	250	216	380	80	331	
		2.2	1660												
	YCJ132	1.1	1675	30	670	1400	535	-10	220	280	227	360	84	342	
G40-2	YCJ80	3	1872	30	785	1630	747	-7	220	280	219	445	84	334	
		4	1887												
		5.5	1942												
		YCJ100	4	1958	30	825	1710	747	-7	280	360	241	451	98	356
		YCJ132	3	1965	30	780	1620	747	-7	220	280	227	360	84	342
	YCJ160	4	2004	30	800	1660	747	-4	280	360	276	426	98	391	
G50-1	YCJ71	2.2	1837	30	780	1620	661	33	190	250	231	395	80	361	
		3	1837												
		YCJ80	3	1863	30	785	1630	661	-2	220	280	234	459	84	364
	4		1878												
	YCJ132	2.2	1926	30	770	1600	661	-2	220	280	234	367	84	364	
G70-1	YCJ80	5.5	2198	30	850	1960	821	29	220	280	264	489	84	414	

泵型号	电机型号	功率(Kw)	安装尺寸										
			A	B	C	L	W	i	l	f	g	H	D
G50-2	YCJ100	7.5	2224	390	515	1920	-2	120	350	840	933	260	390
		11	2379		430	1890	0	120	335	845	933	280	410
	YCJ160	5.5	2330	375	470	1900	0	120	380	845	933	300	430
	YCJ180	7.5	2430	420									
G70-1	YCJ100	4	2212	390	535	1900	-6	125	350	825	821	280	430
		7.5	2308										
		11	2363										
	YCJ160	4	2258	370	430	1850	-6	125	330	810	821	280	430
YCJ180	7.5	2373	410	470	1880	-6	125	370	820	821	300	450	
G70-2	YCJ100	11	2702	390	535	2242	-6	130	350	990	1161	280	430
	YCJ112	11	2113	400	588	2265	14	120	355	1020	1161	280	430
		15	2758										
	YCJ180	7.5	2712	420	470	2210	-6	120	380	990	1161	300	450
YCJ200	11	2797	450	505	22550	2	130	410	1000	1161	320	470	



泵型号	电机型号	功率(Kw)	安装尺寸												
			A	B	C	L	W	i	l	f	g	H	m	D	f1
G20-1	Y132S-8	2.2	1130	320	415	1100	31	30	250	470	289	232	90	302	570
	Y100L-6	1.5	1030	250	335	1020	31	30	190	430	289	190	80	270	530
G20-2	Y132S-8	2.2	1236	320	415	1200	31	30	250	570	395	232	90	302	570
	Y100L-6	1.5	1137	250	335	1130	31	31	190	535	395	190	80	270	535
G25-1	Y132S-8	2.2	1231	320	415	1230	28	30	250	585	378	232	90	322	585
G25-2	Y132S-8	2.2	1367	320	415	1370	28	30	250	514	514	232	90	322	655

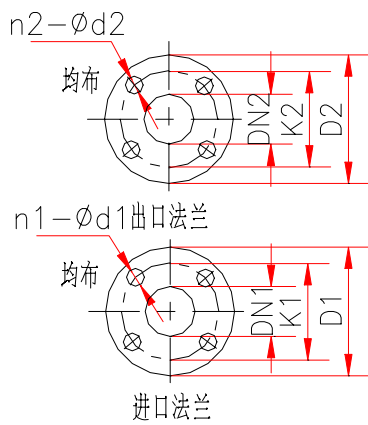
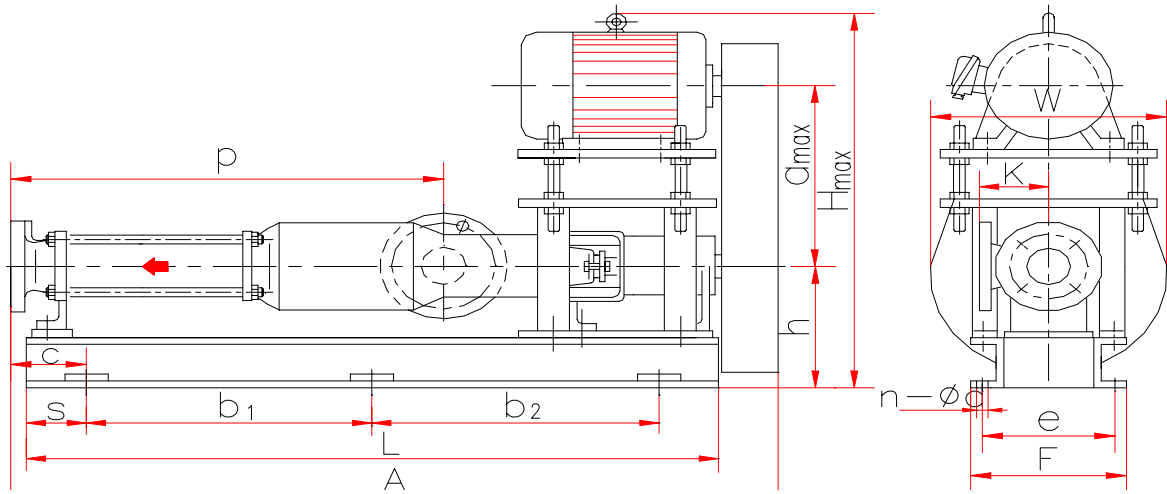


泵规格		G85	G105	G135
出口法兰 PN16 GB2555	DN1	150	200	200
	K1	240	295	310
	d1	22	22	26
	n1	8	12	12
进口法兰 PN16 GB2555	DN2	150	200	200
	K2	225	280	280
	d2	22	22	22
	n2	8	8	8

河

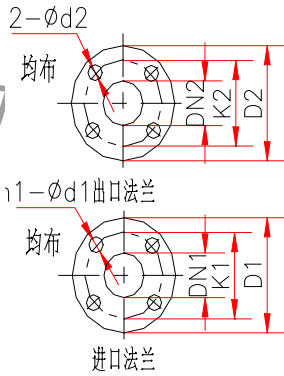
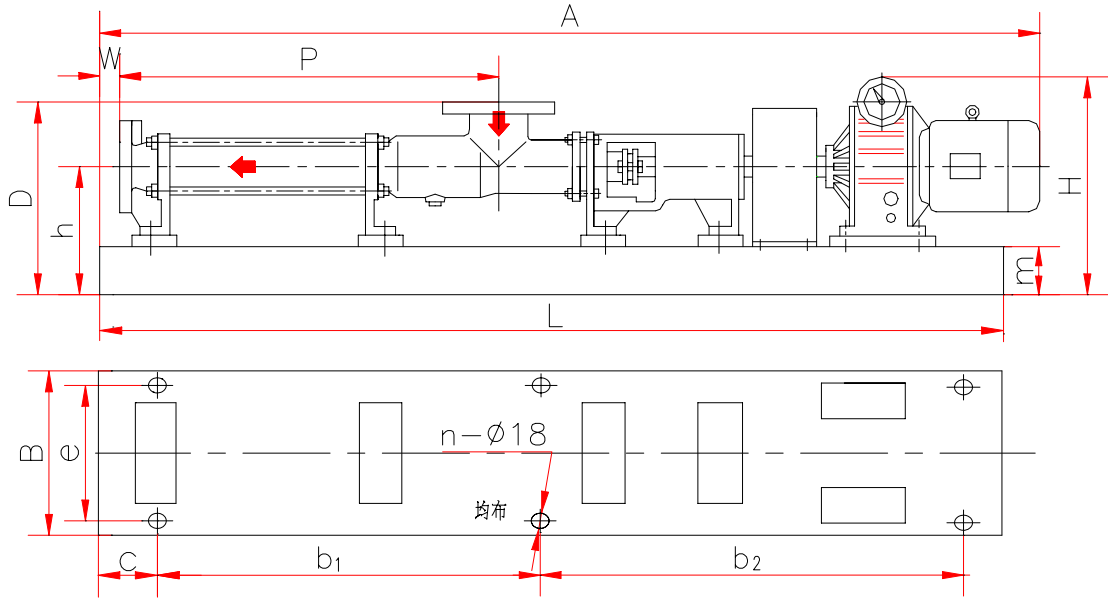
制造有限公司

泵型号	电机型号	电机功率 (Kw)	安装尺寸																
			A	B	H	L	W	C	e	b1	b2	b3	h	D	P	m	n	d	
G85	-1	R702	5.5	2484	280	429	2240	85	50	220	1070	1070	-	282	452	938	82	6	18
			7.5	2524															
		R802	5.5	2559	320	469	2320	85	50	250	1110	1110	-	288	458	938	88	6	18
	7.5		2599																
	11		2654																
	R902	15	2699	400	613	2270	35	50	350	1080	1080	-	407	577	938	160	6	18	
		11	2668																
		15	2699																
	-2	R802	15	3234	320	469	2780	85	50	250	1340	1340	-	288	458	1400	88	6	18
R902		11	3130	400	613	2730	35	50	350	1310	1310	-	407	577	1400	88	6	18	
R92		18.5	3200																
G105	-1	R702	7.5	2912	320	480	2640	105	50	250	1270	1270	-	333	508	1192	88	6	23
		R82	7.5	3001	320	516	2740	105	50	250	1320	1320	-	335	510	1192	88	6	23
			15	3101															
		R902	11	3051	400	613	2650	35	50	350	1275	1275	-	407	582	1192	160	6	23
			15	3096															
			18.5	3121															
	-2	R802	15	3689	320	516	3330	105	50	250	1075	1075	1075	335	510	1780	88	8	23
			11	3639															
		R902	15	3684	400	613	3240	35	50	350	1045	1045	1045	407	582	1780	160	8	23
			18.5	3709															
		R92	22	3814	580	824	3560	35	50	530	1150	1150	1150	502	677	1780	160	8	23
			30	3814															
R142	37	4126	580	824	3560	35	50	530	1150	1150	1150	502	677	1780	160	8	23		
G135	-1		15	3590	430	666	3160	25	50	380	1020	1020	1020	460	680	1618	160	8	23
			18.5	3615															
			22	3720															
			30	3720															
			37	3905	500	759	3330	25	50	450	1075	1075	1075	460	680	1618	160	8	23
				37	4030	580	824	3460	25	50	530	1120	1120	1120	502	722	1618	160	8
	45	4055																	
	55	4140																	
	-2		22	4360	430	666	3800	25	50	380	1230	1230	1230	460	680	2258	160	8	23
			30	4360															
			37	4545	500	759	3970	25	50	450	1290	1290	1290	460	680	2258	160	8	23
			45	4570															
55			4655																
		45	4695	580	824	4100	25	50	530	1330	1330	1330	502	722	2258	160	8	23	
	55	4780																	
	75	4850																	



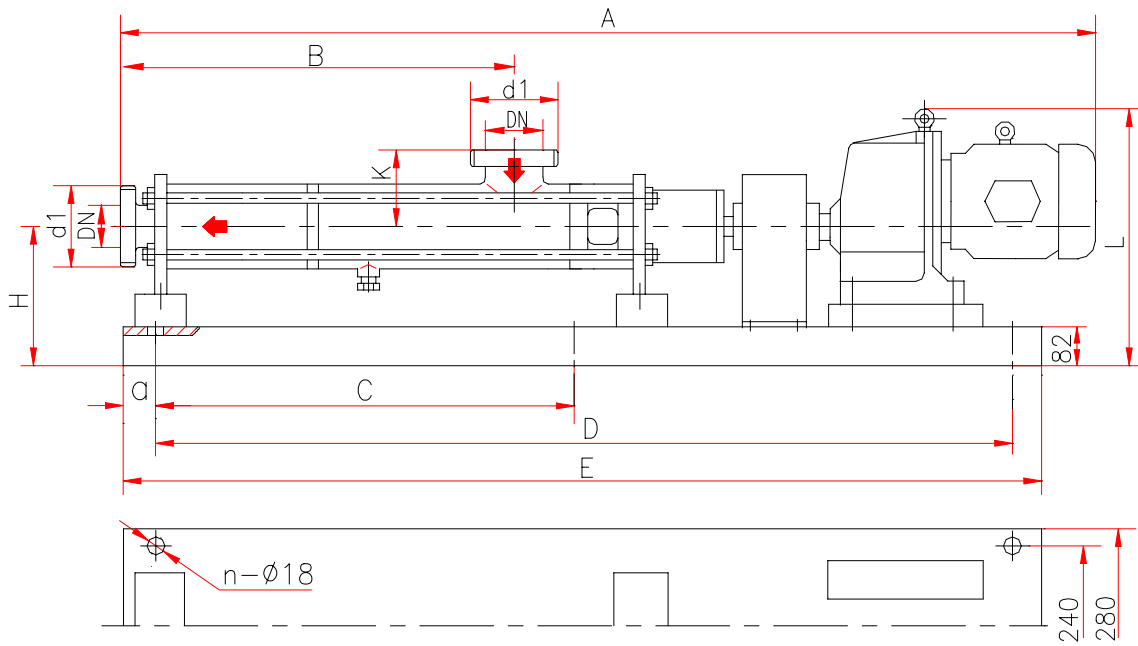
泵规格		GN20	GN25	GN35	GN40	GN50	GN70
出口法兰 PN16 GB2555	DN1	32	40	50	65	80	100
	K1	100	110	125	145	160	180
	d1	18	18	18	18	18	18
	n1	4	4	4	4	8	8
进口法兰 PN16 GB2555	DN2	40	50	65	80	100	125
	K2	110	125	145	160	180	210
	d2	18	18	18	18	18	18
	n2	4	4	4	4	8	8

泵型号	电机型号	电机功率 (Kw)	安装尺寸																
			A	L	h	a _{MAX}	P	K	H _{MAX}	e	F	C	S	b1	b2	W	n	φd	
GN20	-1	Y90S-6	0.75	684	582	180	286	289	80	565	184	220	47	40	502	-	300	4	14
	-2	Y90S-6	1.1	790	688	180	286	395	80	565	184	220	47	40	608	-	300	4	14
GN25	-1	Y90S-6	0.75	790	688	180	286	378	90	565	184	220	47	40	608	-	300	4	14
	-2	Y90S-6 Y100L-6	1.5 1.5	925	825	180	286	514	90	610	184	220	47	40	745	-	300	4	14
GN35	-1	Y100L-6	1.5	915	800	192	340	427	100	690	220	250	90	78	645	-	400	4	18
	-2	Y132S-6 Y132S-8	3 2.2	1085	970	192	340	597	100	690	220	250	90	78	815	-	400	4	18
GN40	-1	Y112M-6 Y132S-8	2.2 2.2	1080	945	217	360	535	115	760	220	250	38	30	845	-	400	4	18
		Y132M ₂ -6 Y132M ₁ -6 Y132-8	5.5 4 3	1295	1160	217	360	747	115	760	220	250	38	30	1100	-	400	4	18
	-2	Y132M ₁ -6 Y132S-6 Y132M-8	4 3 3	1290	1130	236	380	661	130	800	240	280	62	50	1030	-	430	4	18
GN50	-1	Y160L-6 Y160M-8 Y160L-8	11 7.5 7.5	1570	1405	236	380	933	130	870	240	280	60	50	1305	-	430	4	18
		Y160L-6 Y160L-8	11 7.5	1650	1390	306	480	821	150	1056	300	340	56	50	645	645	430	6	18
	-2	Y180L-6 180L-8	15 11	1990	1730	306	480	1161	150	1056	300	340	61	50	815	815	430	6	18

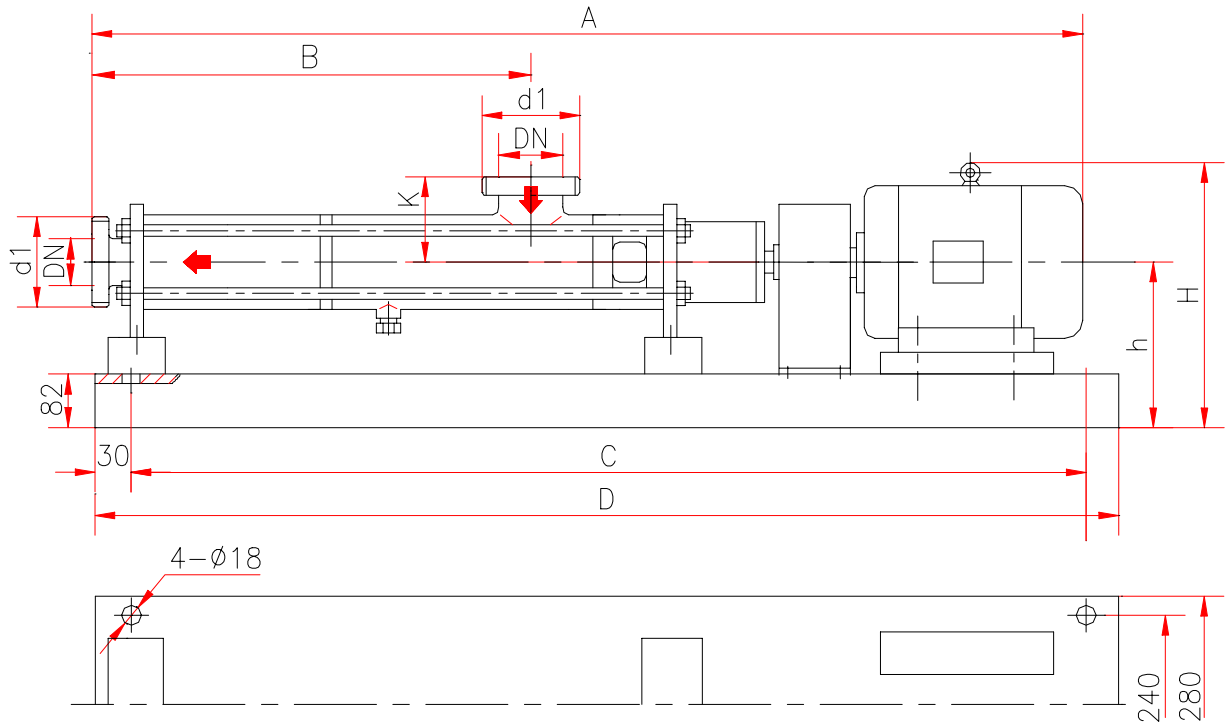


泵规格		GN20	GN25	GN35	GN40	GN50	GN70
出口法兰 PN16 GB2555	DN1	32	40	50	65	80	100
	K1	100	110	125	145	160	180
	d1	18	18	18	18	18	18
	n1	4	4	4	4	8	8
进口法兰 PN16 GB2555	DN2	40	50	65	80	100	125
	K2	110	125	145	160	180	210
	d2	18	18	18	18	18	18
	n2	4	4	4	4	8	8

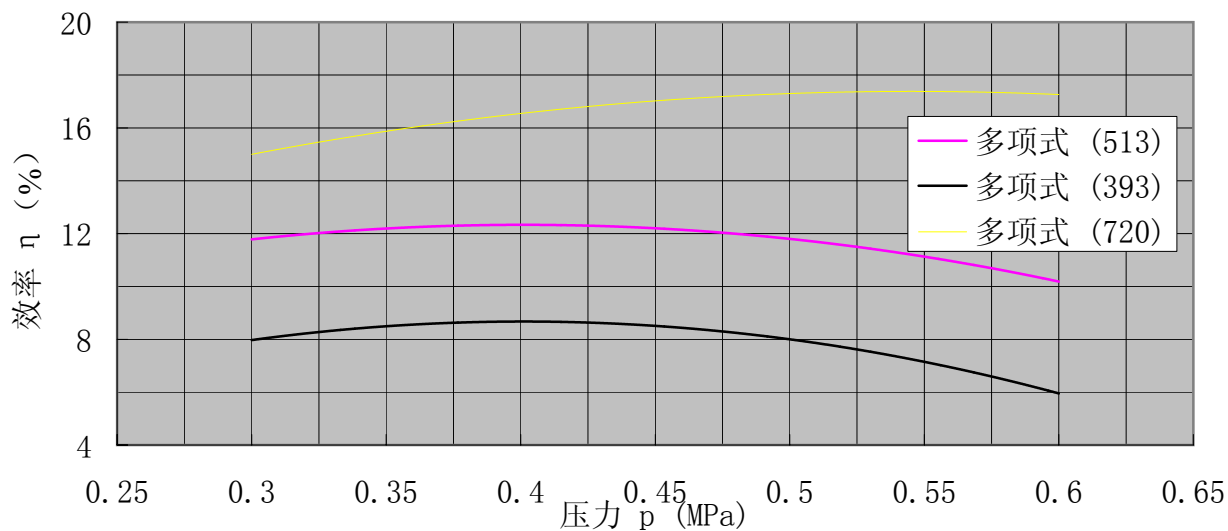
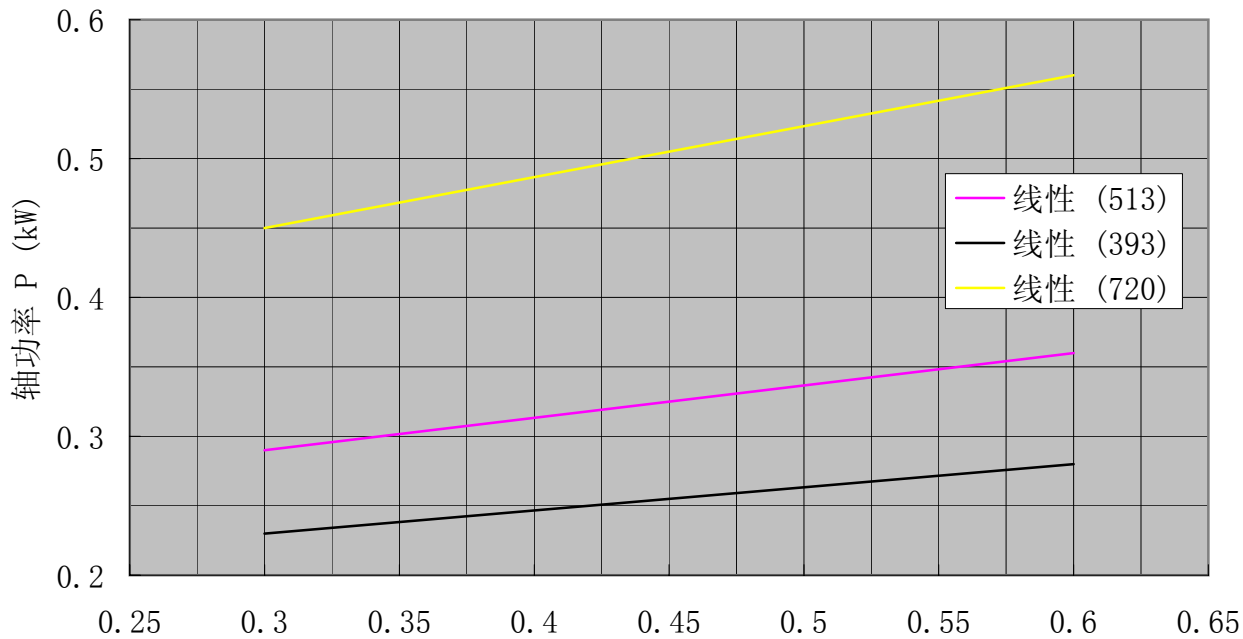
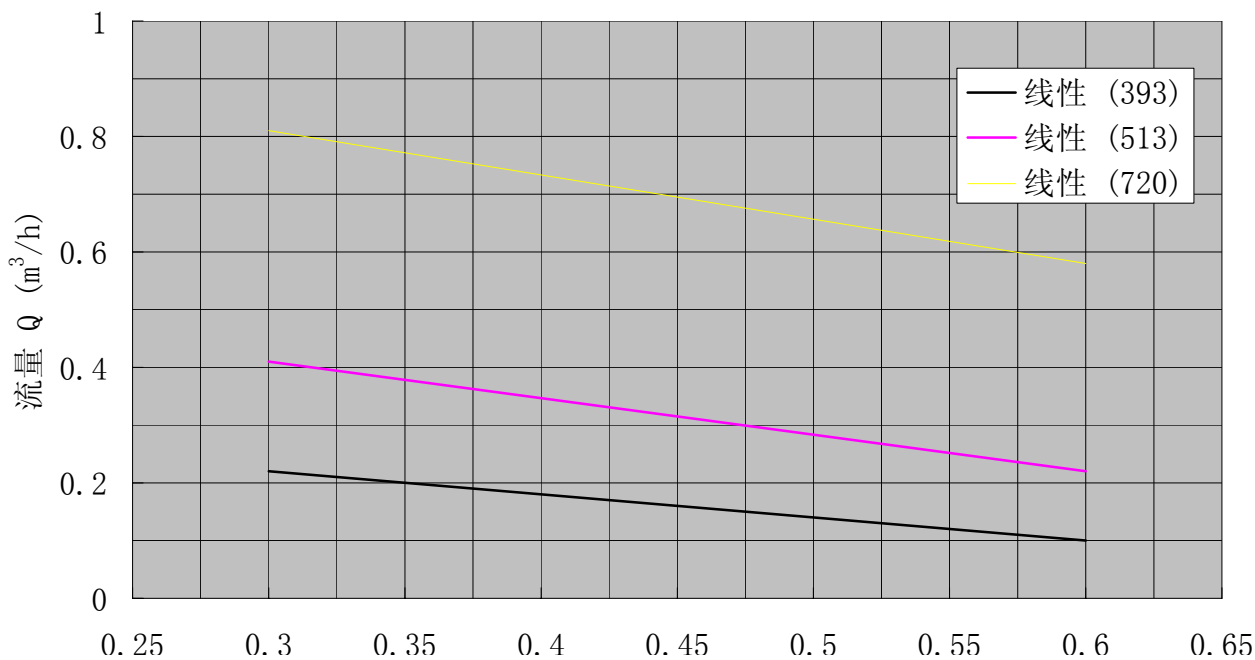
泵型号	电机型号	电机功率 (Kw)	安装尺寸														
			A	B	H	L	W	C	e	b1	b2	h	D	P	m	n	
G20	-1	MBW07	0.75	1149	250	337	1050	69	50	190	950	-	194	274	289	78	7
		MBW15	1.1	1210	250	406	1100	69	50	190	1000	-	218	298	289	78	4
		1.5	1235														
	-2	MBW15	1.5	1341	250	406	1200	69	50	190	1100	-	218	298	395	78	4
G25	-1	MBW07	0.75	1253	250	337	1170	68	50	190	1070	-	194	284	378	78	4
		MBW15	1.5	1339	250	406	1200	68	50	190	1100	-	218	308	378	78	4
		-2	MBW40	3	1560	320	453	1420	68	50	260	1320	-	246	338	514	88
G35	-1	MBW15	1.1	1432	250	406	1320	64	50	190	1220	-	218	318	427	78	4
			1.5	1457													
		-2	MBW40	3	1687	280	447	1550	64	50	220	1450	-	242	342	597	82
G40	-1	MBW15	1.5	1707	220	395	1420	50	30	170	660	700	224	339	535	79	6
		MBW22	2.2	1605													
		MBW40	3	1685													
		-2	MBW55	5.5	2006	280	586	1750	33	50	220	850	800	312	427	747	82
G50	-1	MBW40	3	1906	220	449	1710	48	30	170	800	850	249	379	661	79	6
		MBW55	5.5	2022													
		-2	MBW75	7.5	2334	280	576	2020	55	30	220	960	1000	302	432	933	82
		MBW75-C	7.5	2428	280	587	2150	53	30	220	1000	1090	432	562	933	82	6
G70	-1	MBW55	5.5	2279	280	576	2000	39	30	220	970	970	302	452	821	82	6
		MBW75	7.5	2319													
		MBW75-C	7.5	2460													
		-2	MBW75-C	7.5	2800	330	605	2500	44	50	290	1200	1200	450	600	821	100

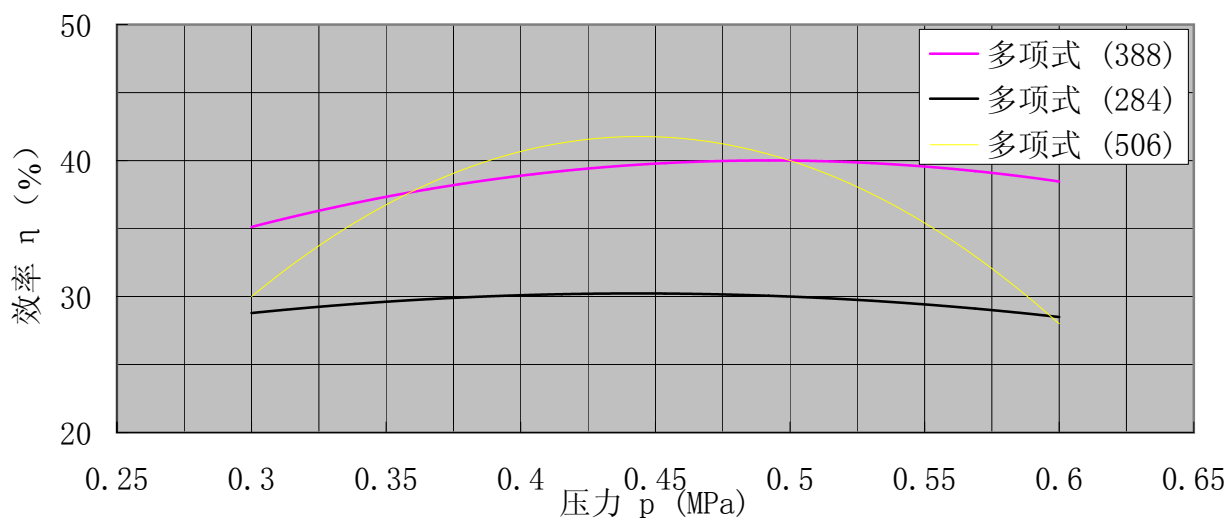
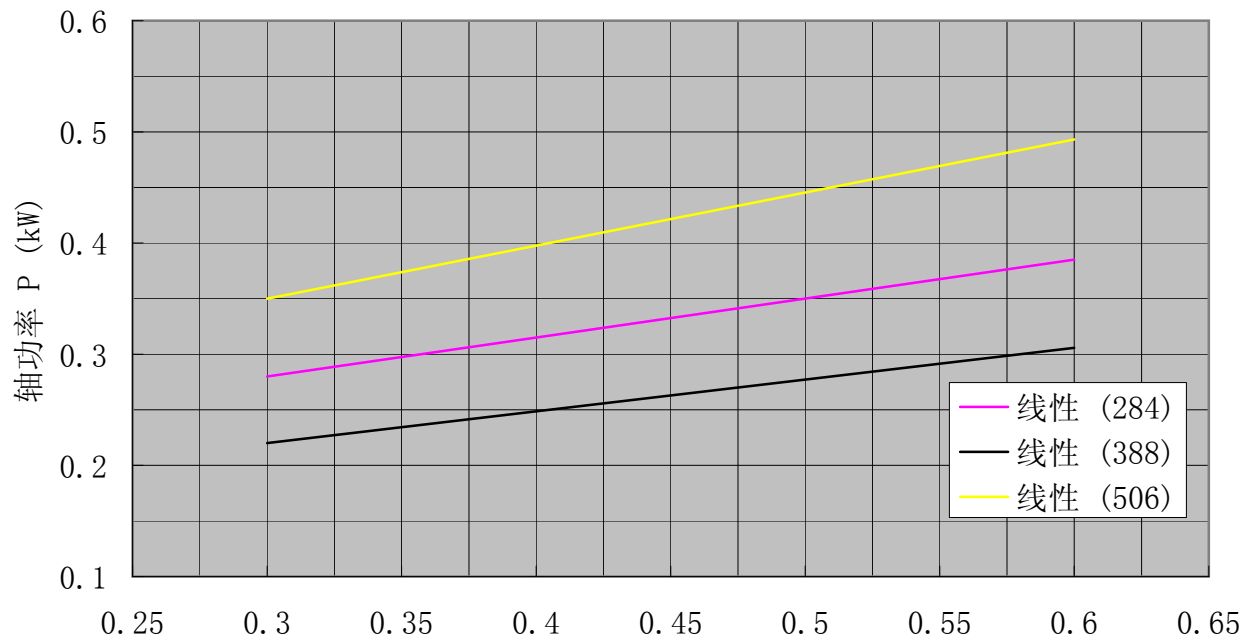
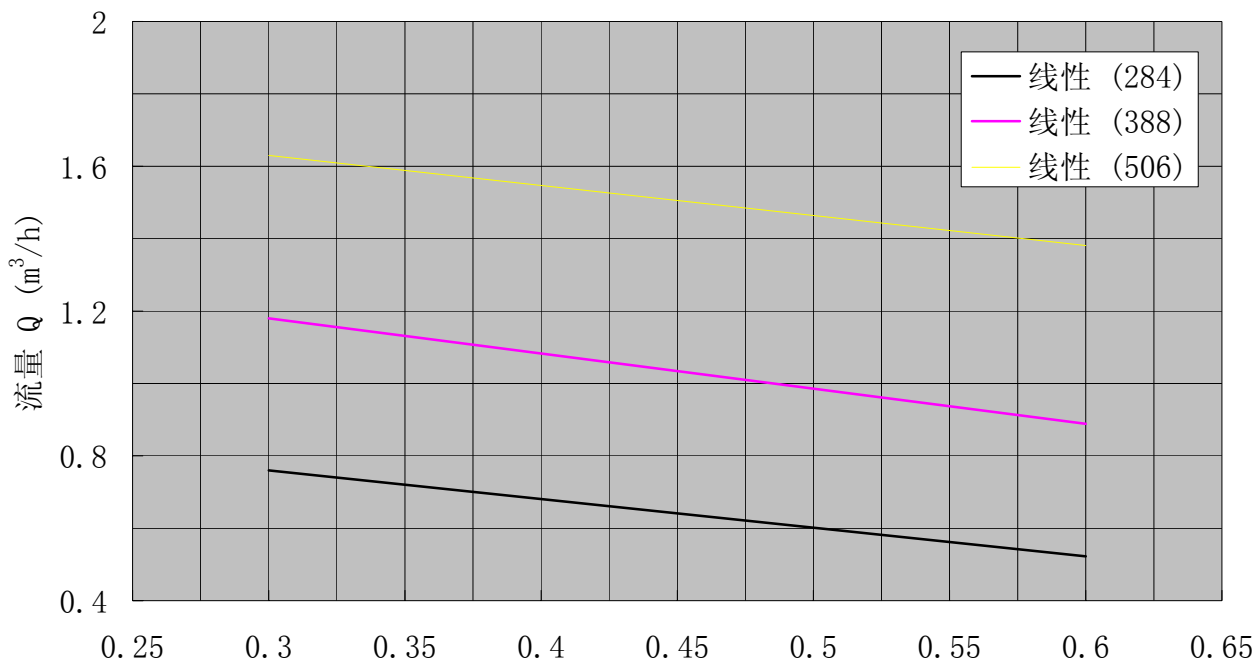


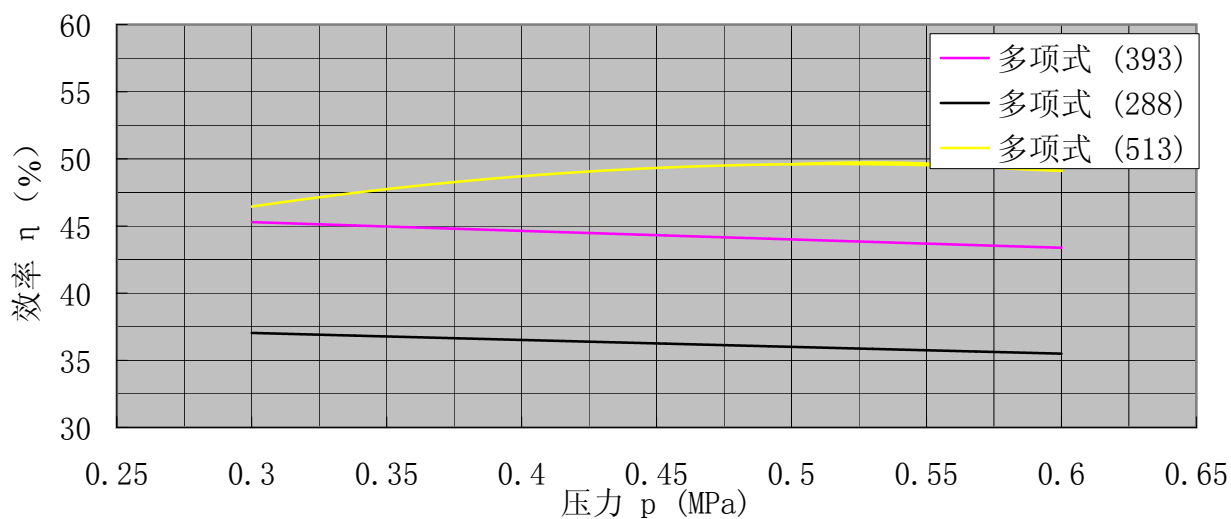
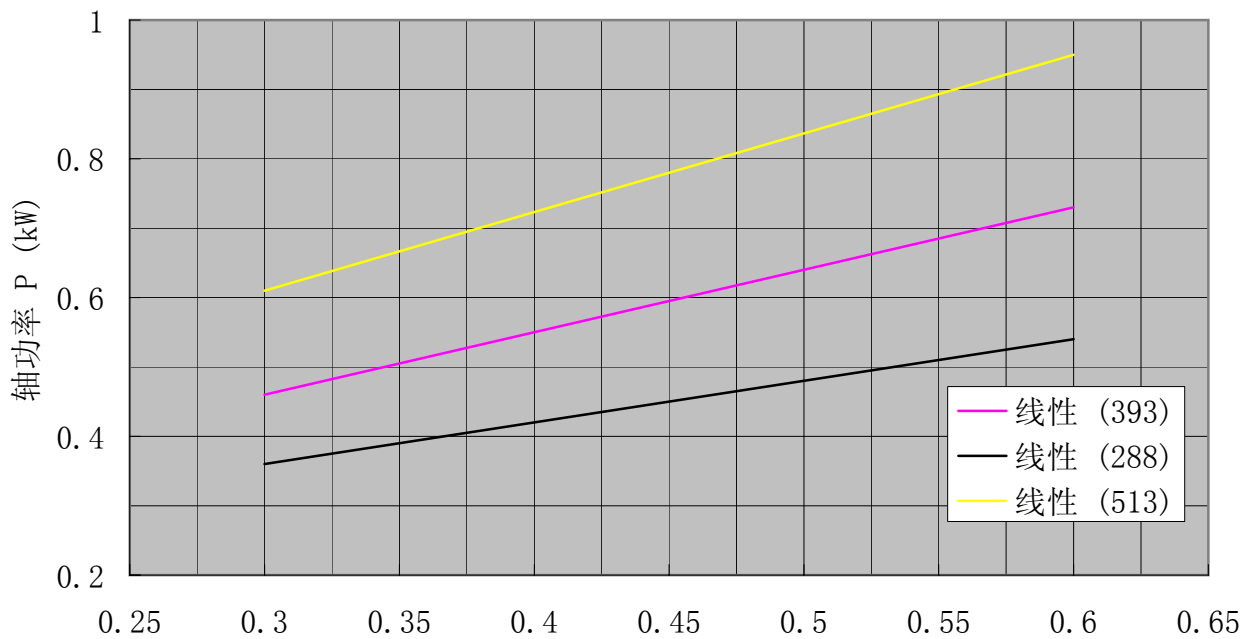
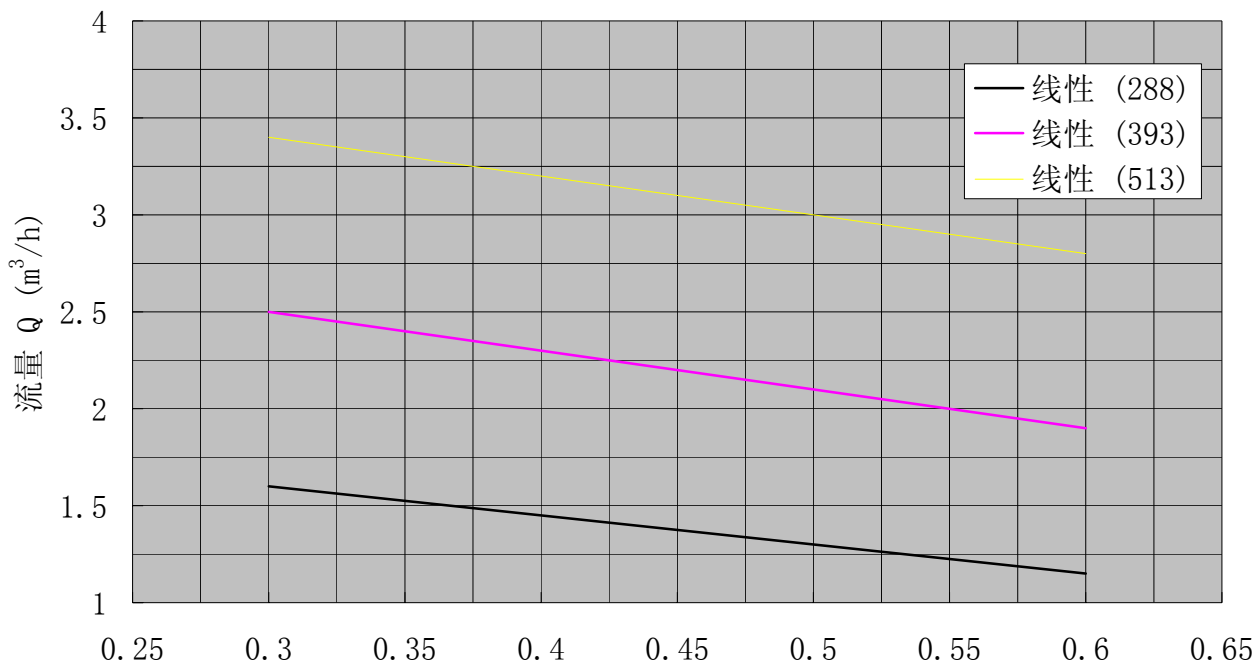
泵型号	电机型号	电机功率 (Kw)	安装尺寸																							
			A	B	C	D	E	H	K	L	a	N	DN	d1												
GS20	-1	YCJ71	1.1	1170	375	-	940	1000	202	88	366	30	4	38	Rd65•1/6											
	-2	YCJ71	1.1	1275	481	-	1040	1100	202	88	366	30	4	38	Rd65•1/6											
GS25	-1	YCJ71	0.75	1265	479	-	1040	1100	202	85	366	30	4	50	Rd78•1/6											
	-2	YCJ71	1.1	1275	-	-	1180	1250	202	85	366	30	4	50	Rd78•1/6											
GS35	-1	YCJ71	1.1	1420	548	-	1180	1250	217	100	380	30	4	66	Rd95•1/6											
		YCJ71	1.5	1445																						
	-2	YCJ71	2.2	1655	718	-	1350	1410	217	100	380	30	4	66	Rd95•1/6											
		YCJ71	3	1655																						
GS40	-1	YCJ71	1.5	1560	654	-	1300	1360	217	105	380	30	4	80	Rd110•1/4											
		YCJ71	2.2	1560																						
		YCJ132	1.1	1630												600	1320	1380	225	105	358	30	6	80	Rd110•1/4	
	-2	YCJ80	3	1850	866	800	1560	1620	217	105	442	30	6	80	Rd110•1/4											
		YCJ80	4	1865																						
		YCJ80	5.5	1920																						
		YCJ100	4	1940												866	800	1620	1680	217	105	472	30	6	80	Rd110•1/4
		YCJ132	3	1870												866	750	1540	1600	225	105	358	30	6	80	Rd110•1/4
YCJ160	4	1980	866	800	1590	1650	252	105	402	30	6	80	Rd110•1/4													
GS50	-1	YCJ71	2.2	1790	791	800	1490	1540	254	133.5	420	20	6	100	Rd130•1/4											
		YCJ71	3	1790																						
		YCJ80	3	1825																						
		YCJ80	4	1840																						
	-2	YCJ132	2.2	1840	791	800	1510	1560	254	133.5	387	20	6	100	Rd130•1/4											
		YCJ100	7.5	2270	1063	900	1880	1930	258	133.5	512	20	6	100	Rd130•1/4											
		YCJ100	11	2325																						
YCJ160	5.5	2240																								

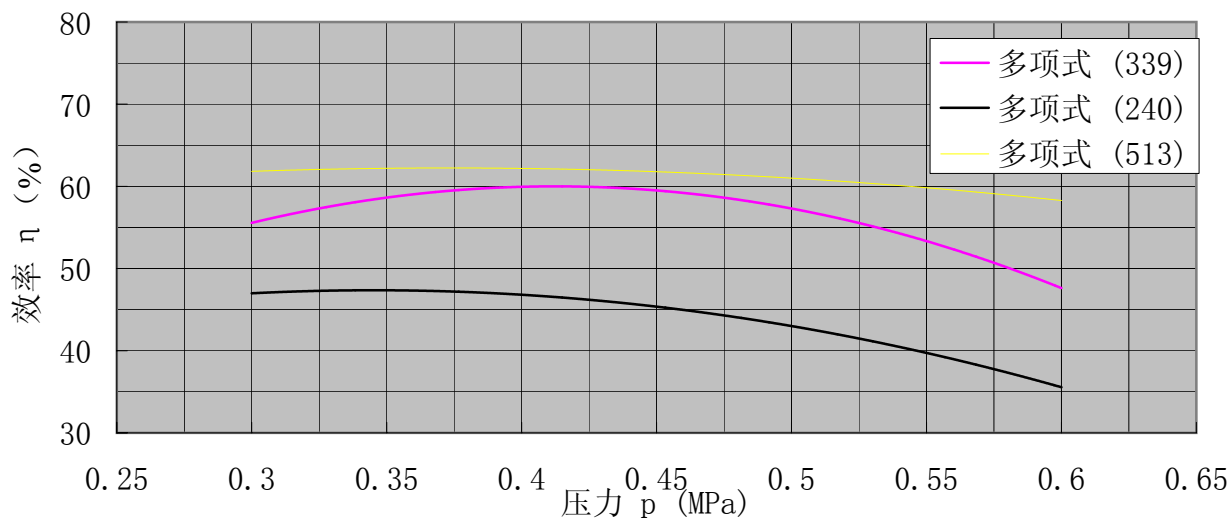
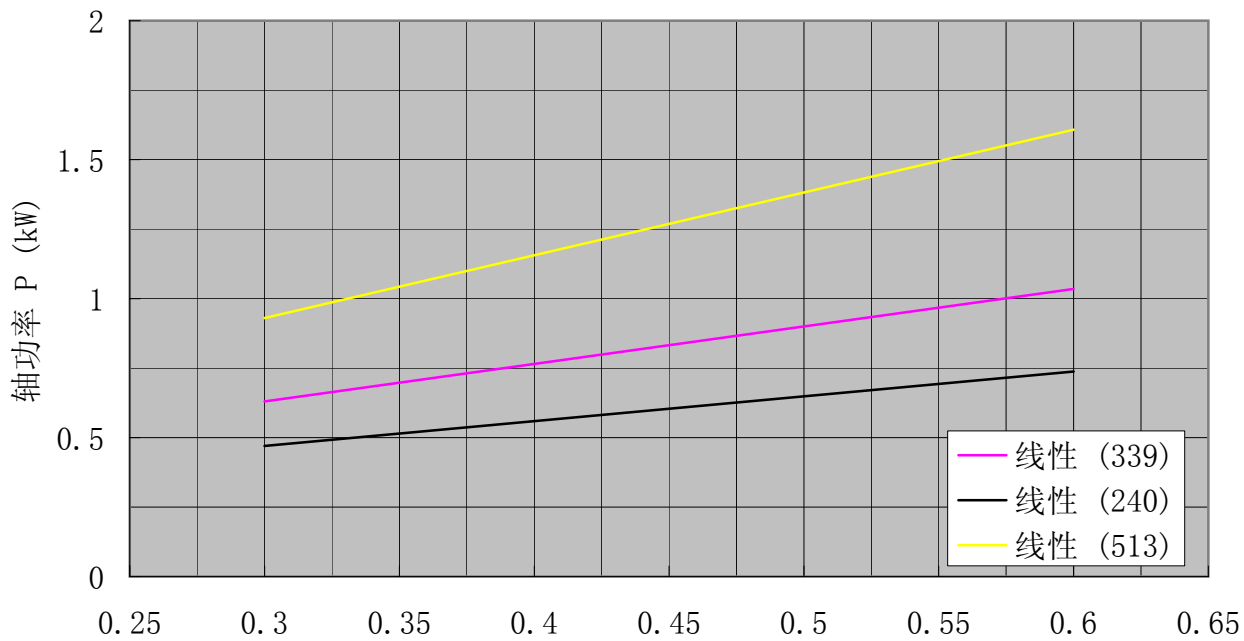
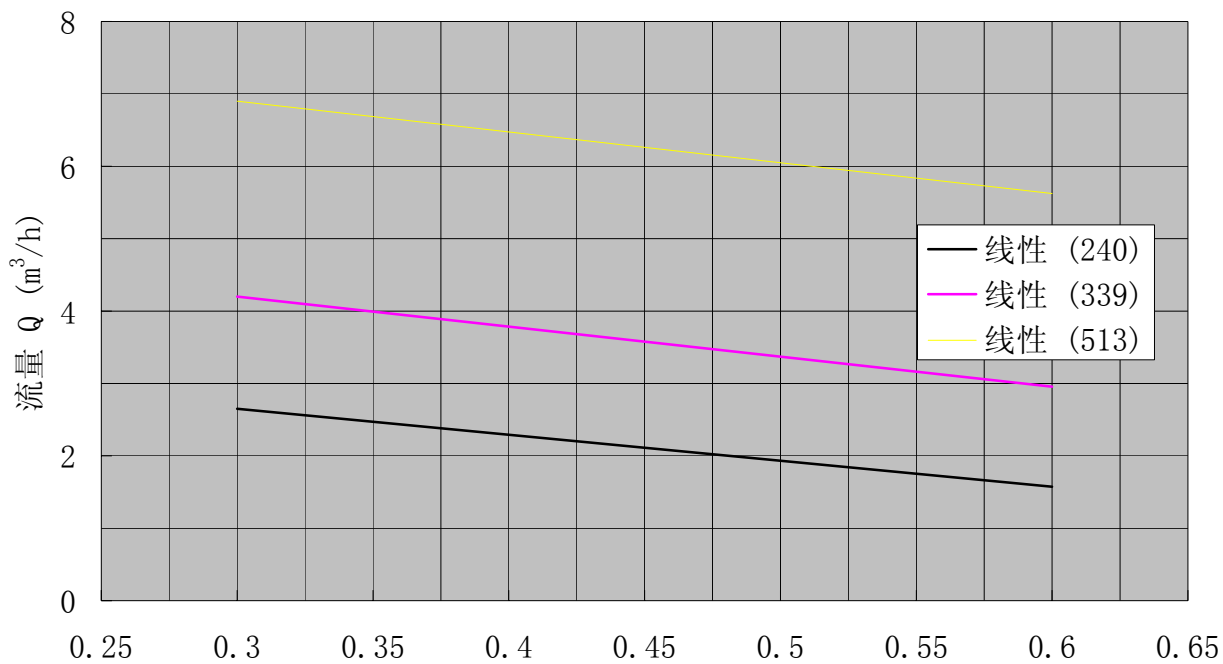


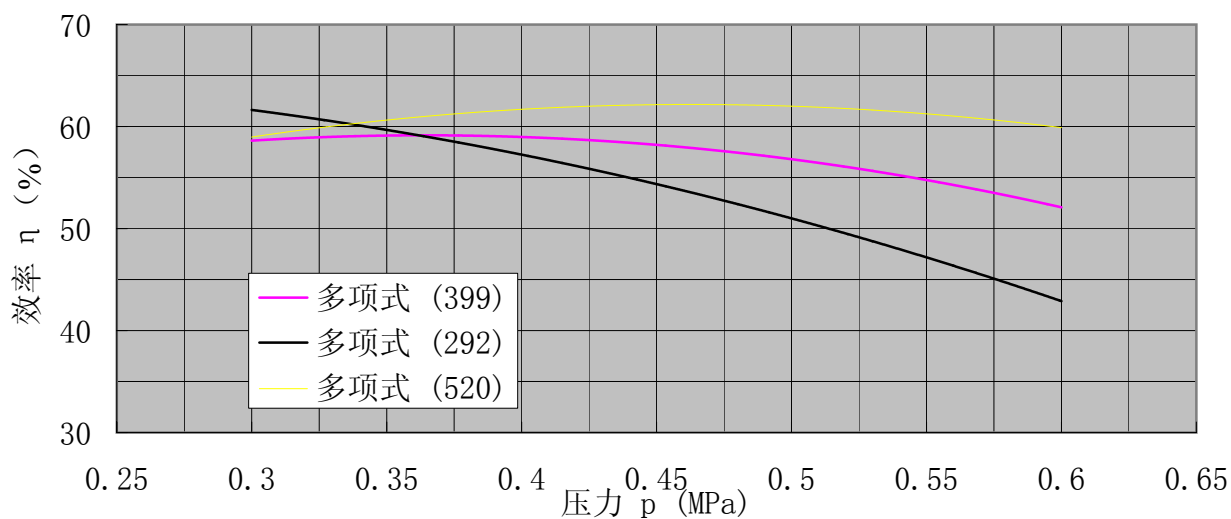
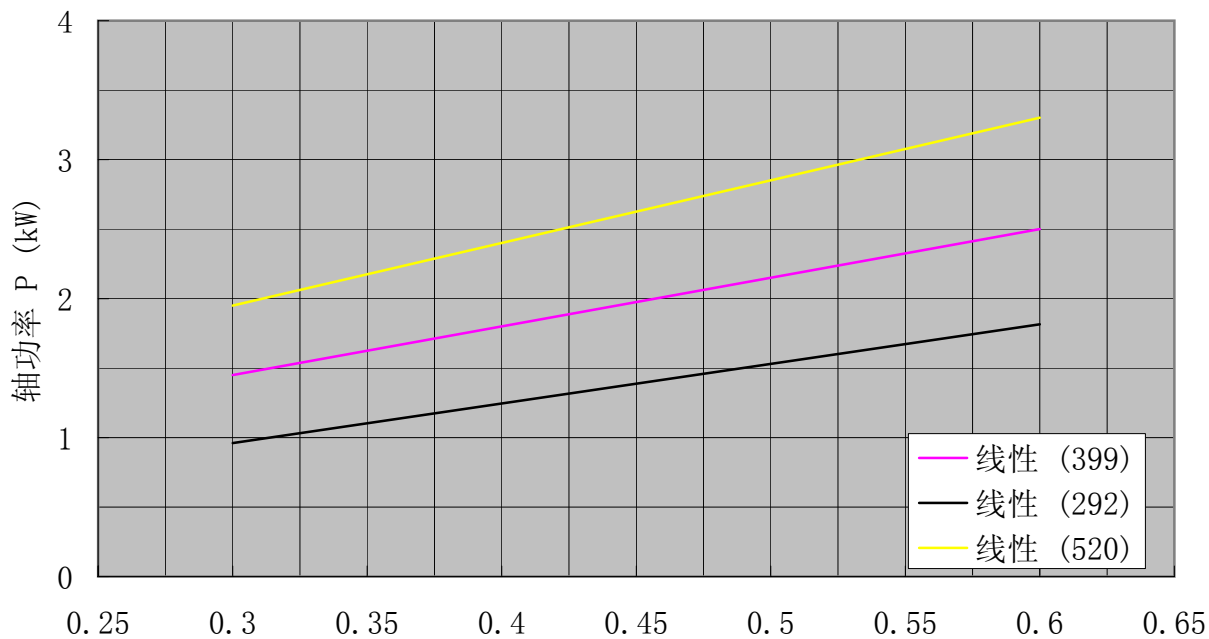
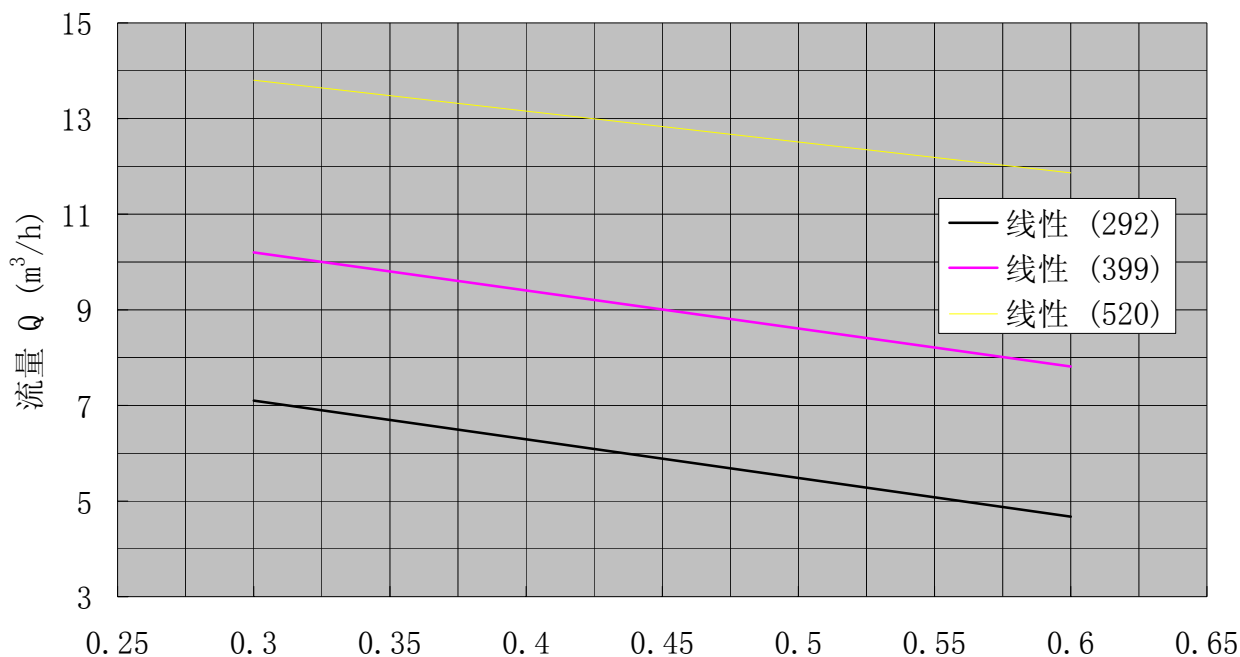
泵型号	电机型号	电机功率 (Kw)	安装尺寸									
			A	B	C	D	K	h	H	DN	d1	
GS20	-1	Y100L-6	1.5	1025	375	940	1000	88	202	347	38	Rd65•1/6
		Y132-8	2.2	1120	375	1010	1070	88	224	407	38	Rd65•1/6
	-2	Y100L-6	1.5	1130	481	1050	1110	88	202	347	38	Rd65•1/6
		Y132-8	2.2	1125	481	1110	1170	88	224	407	38	Rd65•1/6
GS25	-1	Y132-8	2.2	1230	479	1110	1170	85	224	407	50	Rd78•1/6
	-2	Y132-8	2.2	1365	615	1240	1300	85	224	407	50	Rd78•1/6

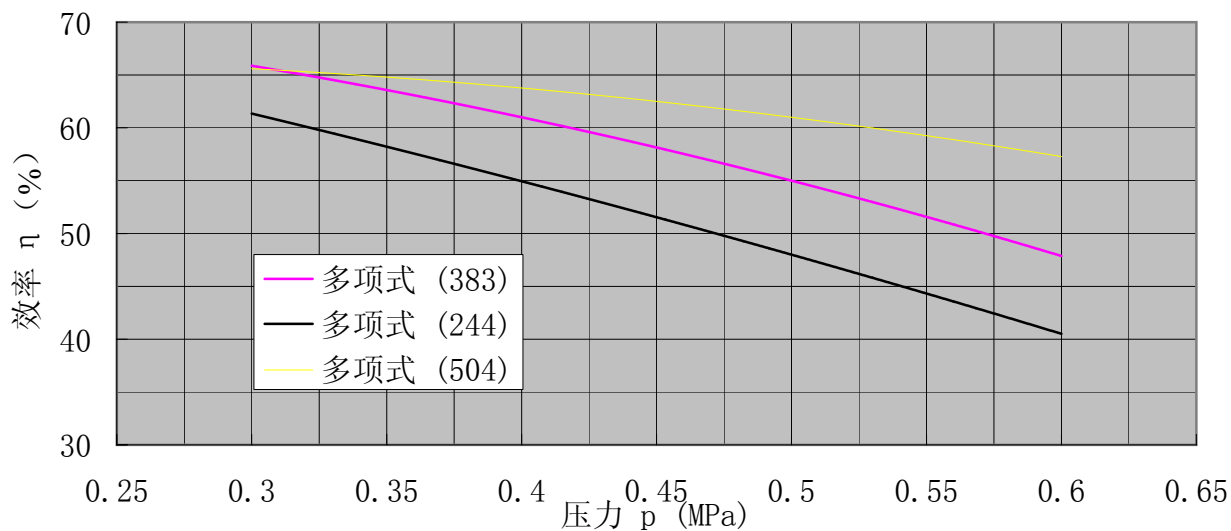
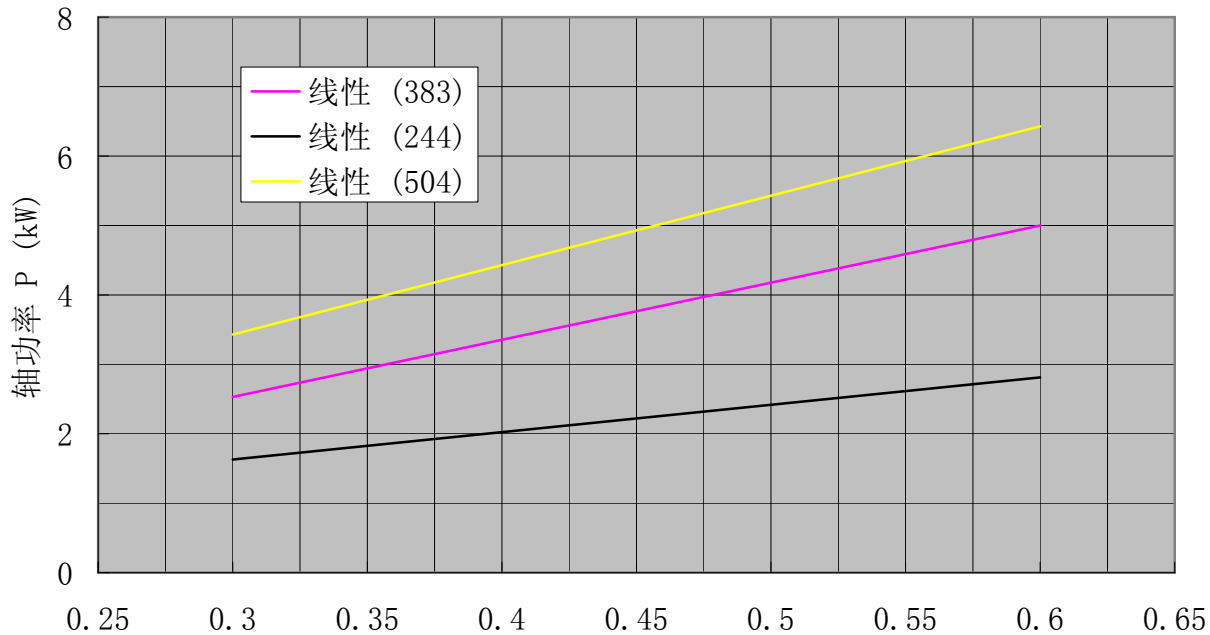
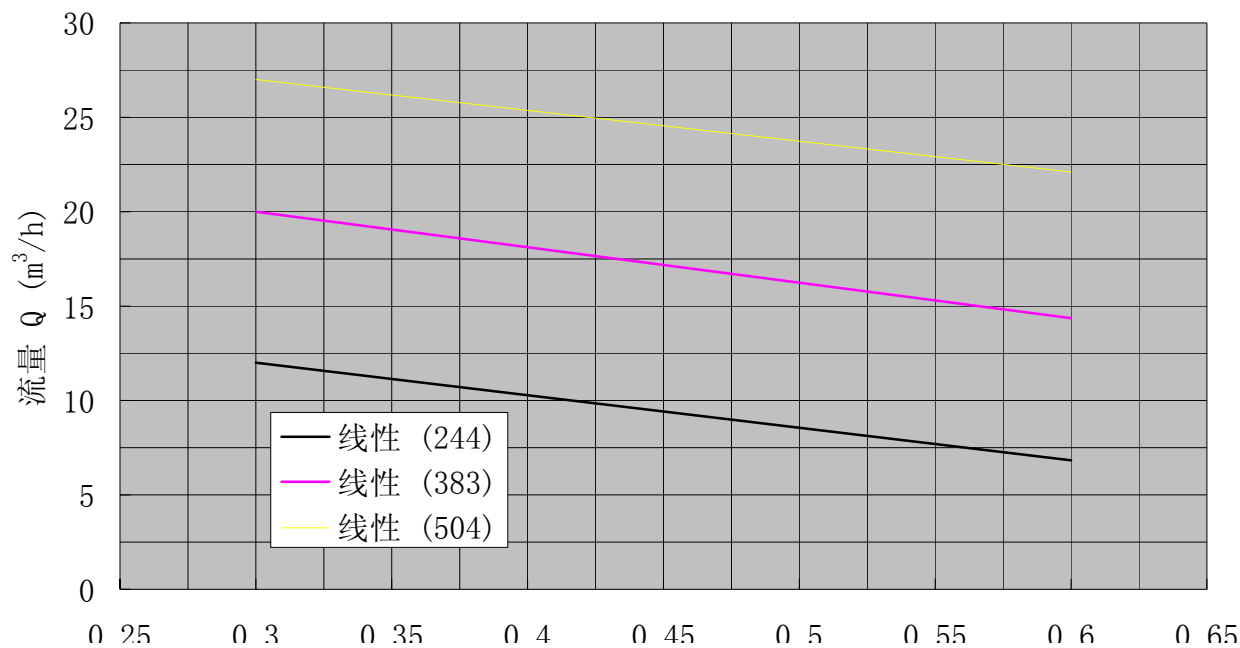


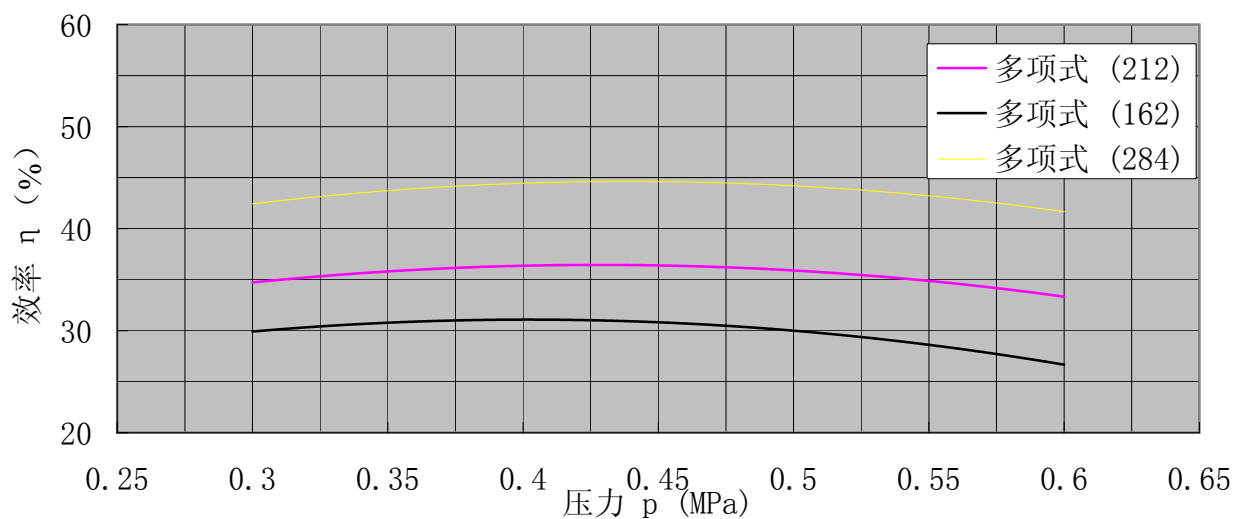
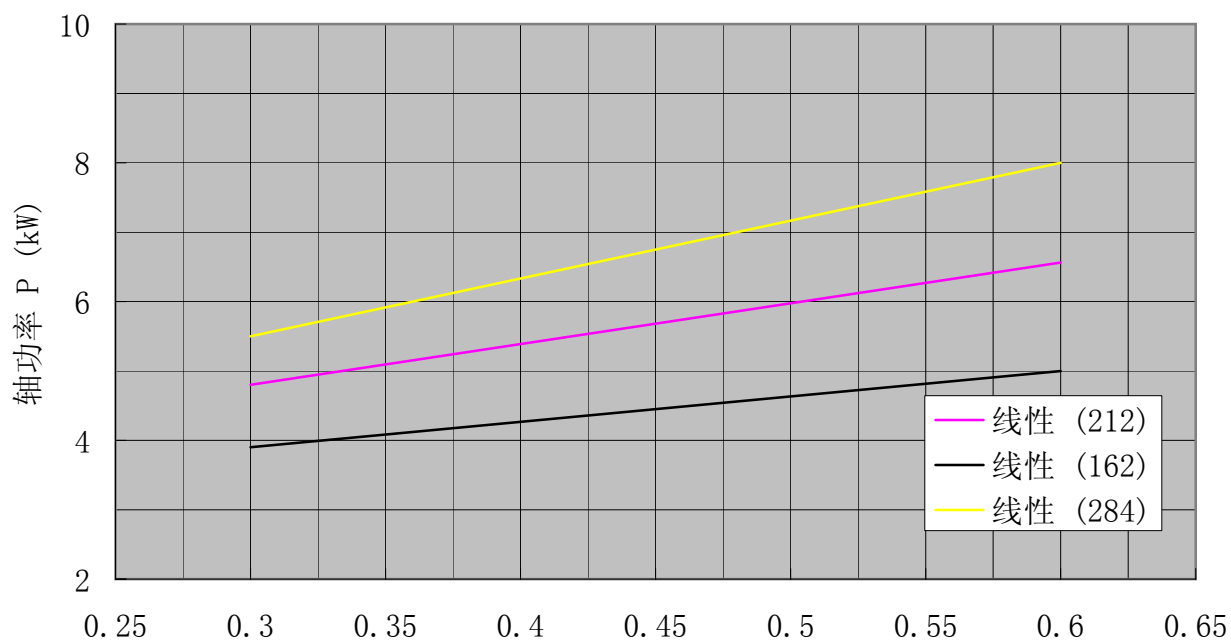
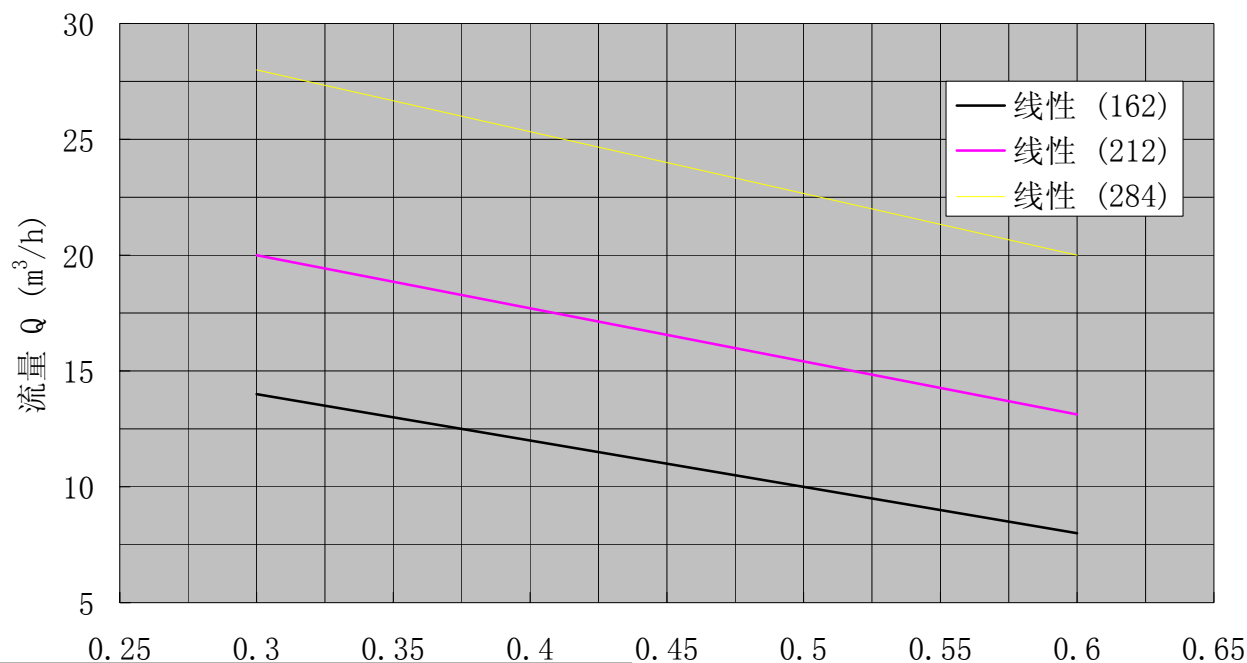


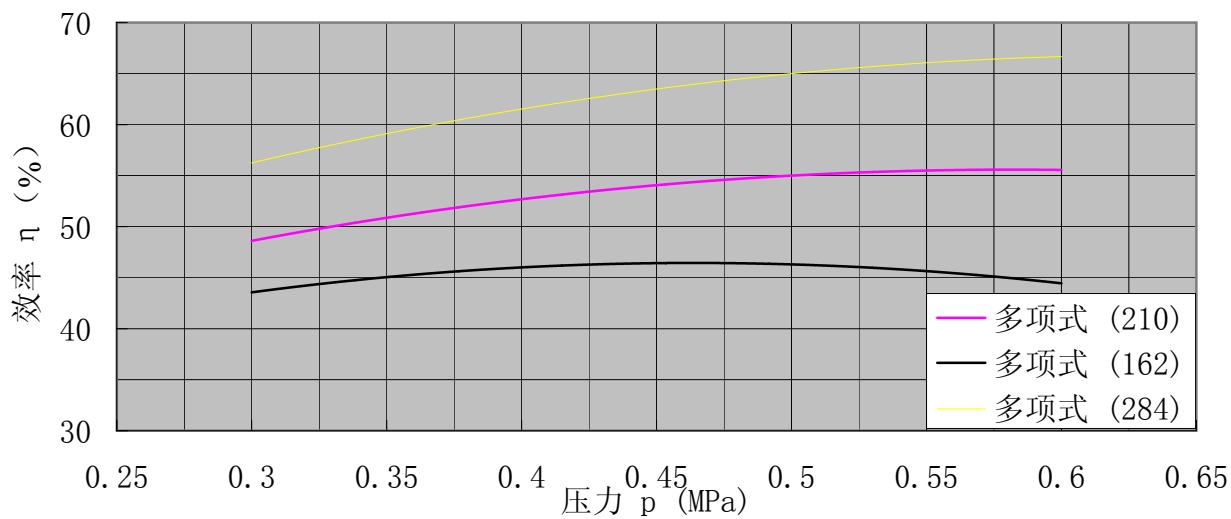
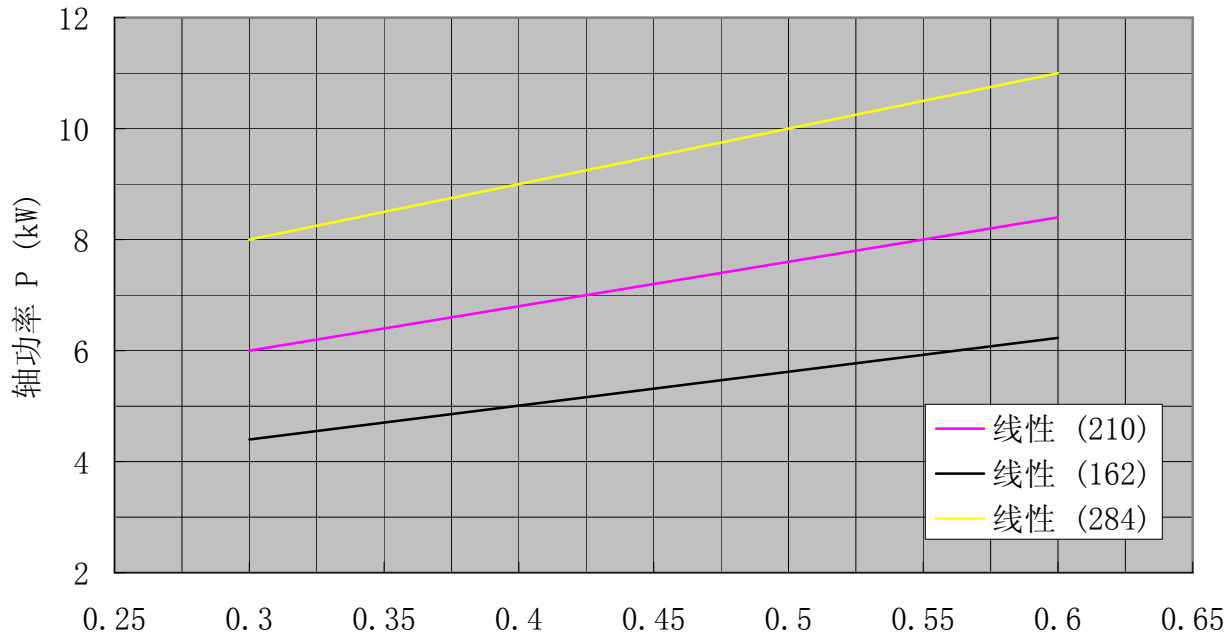
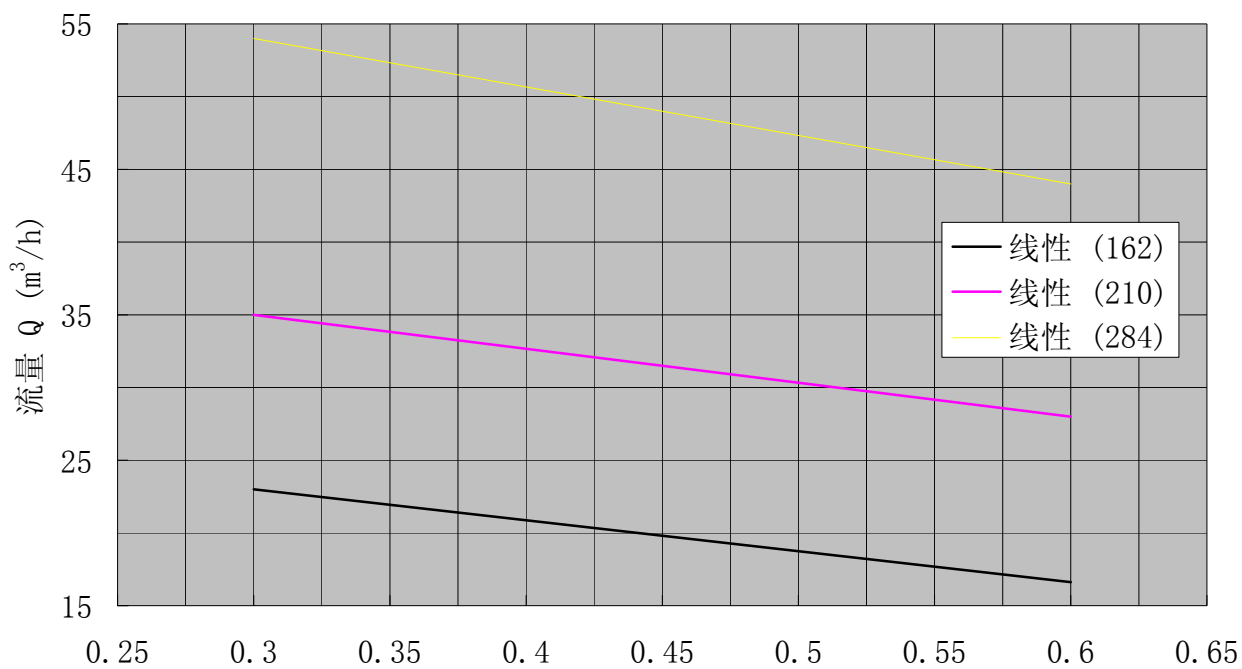


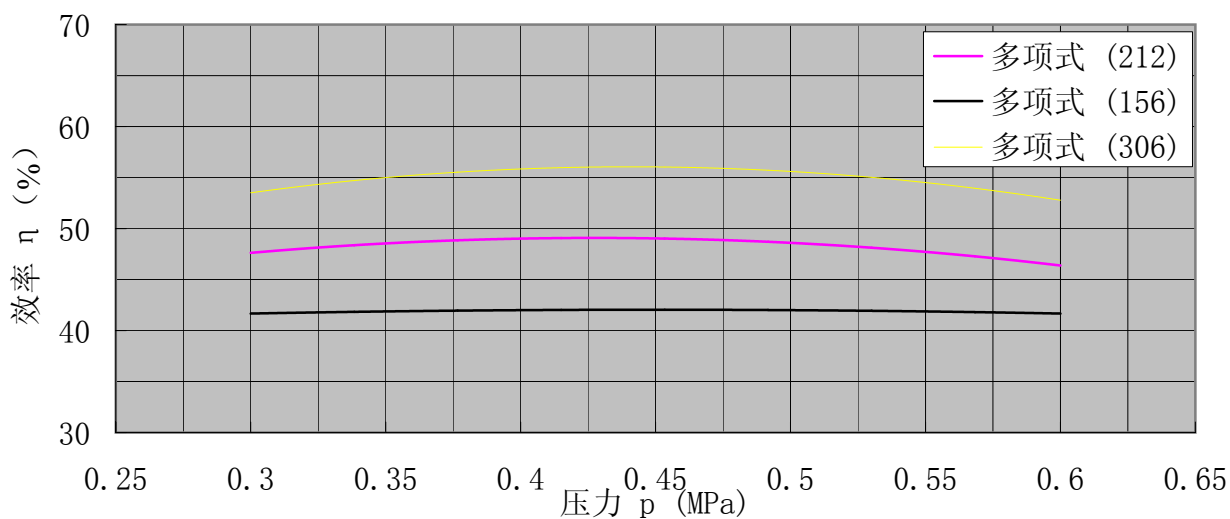
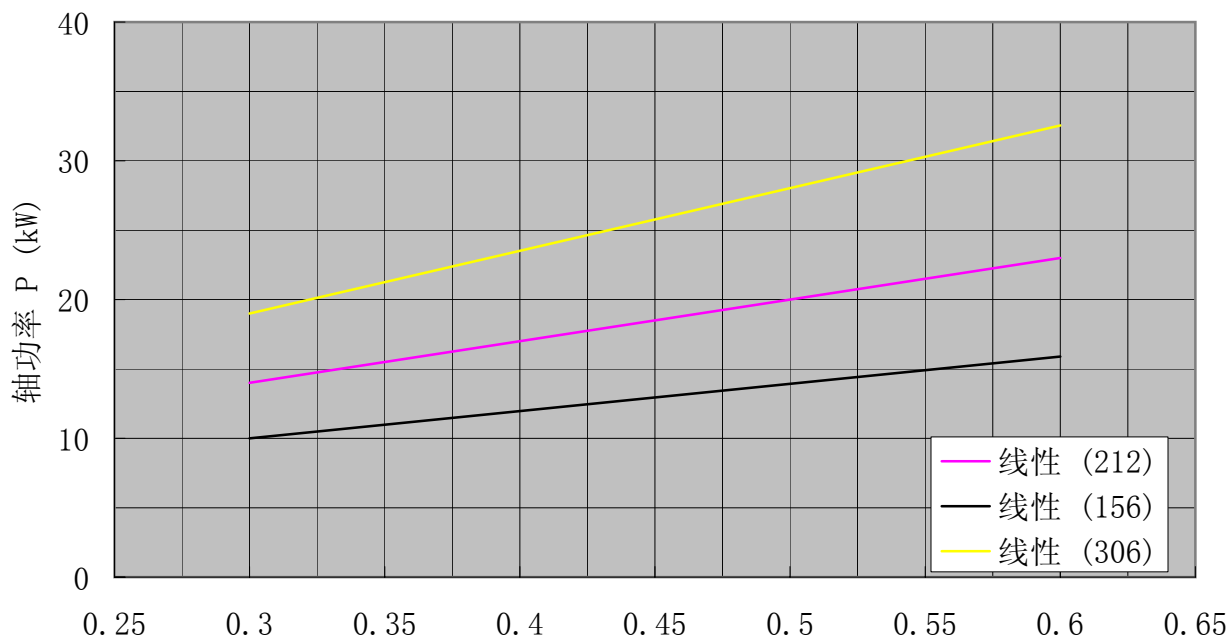
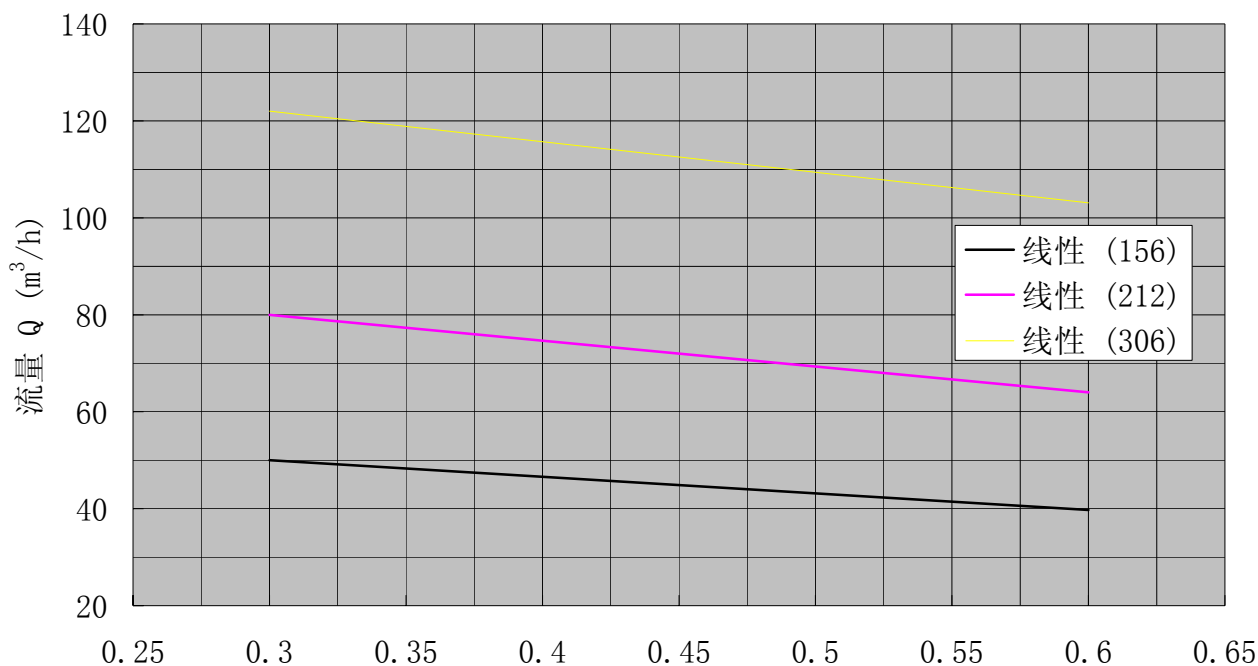


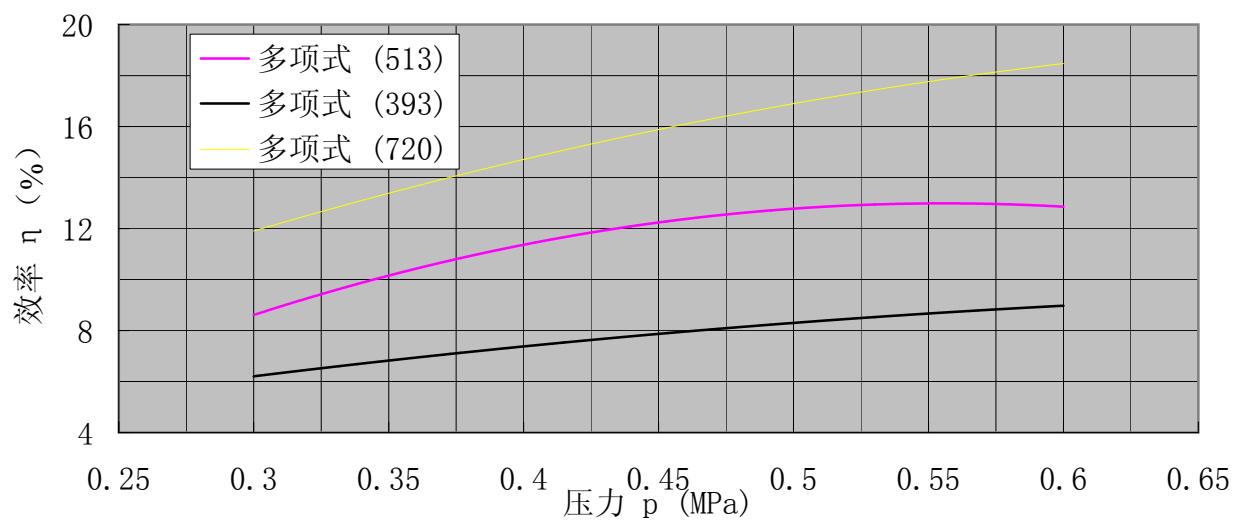
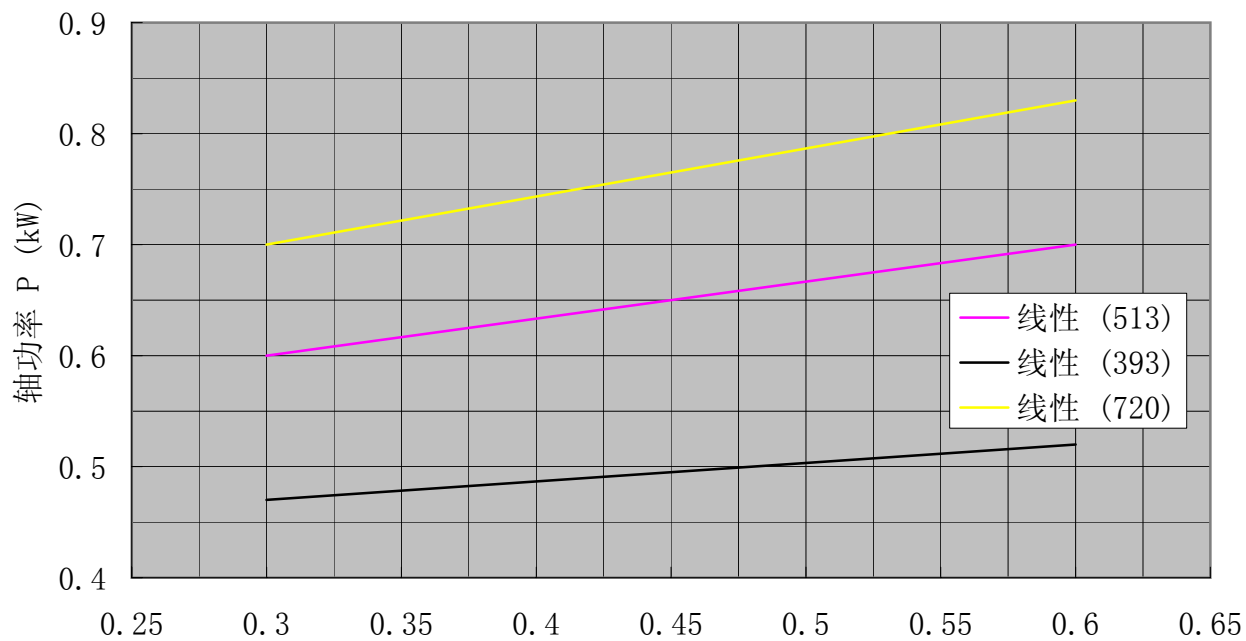
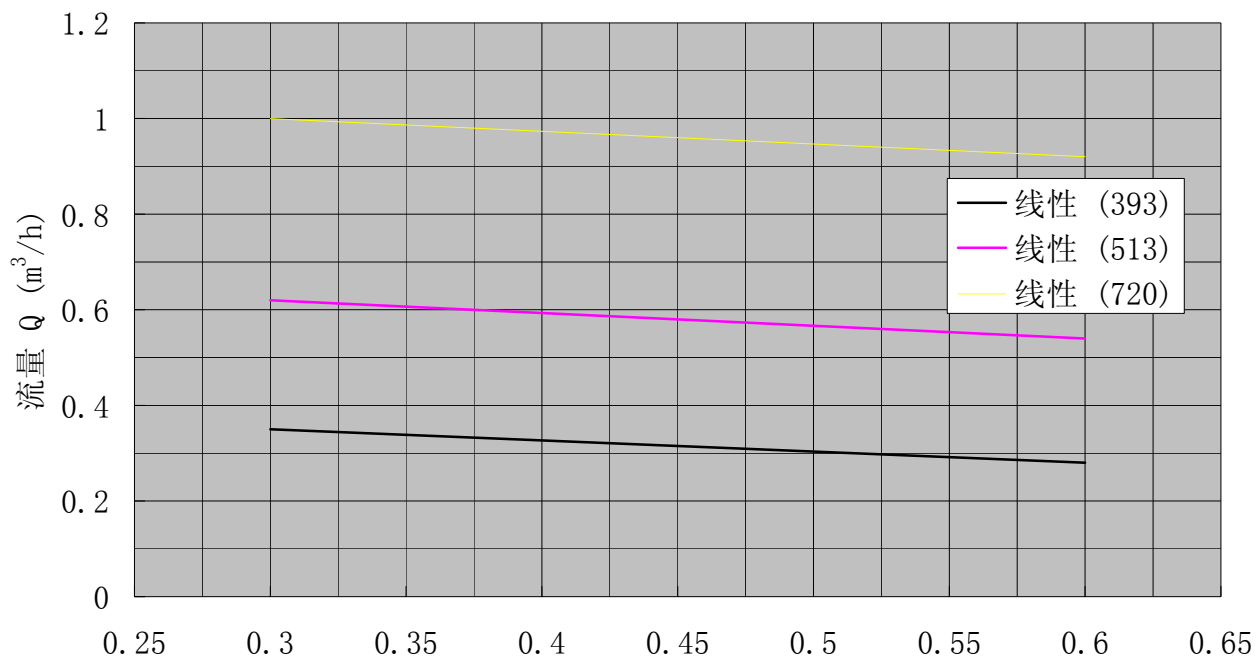


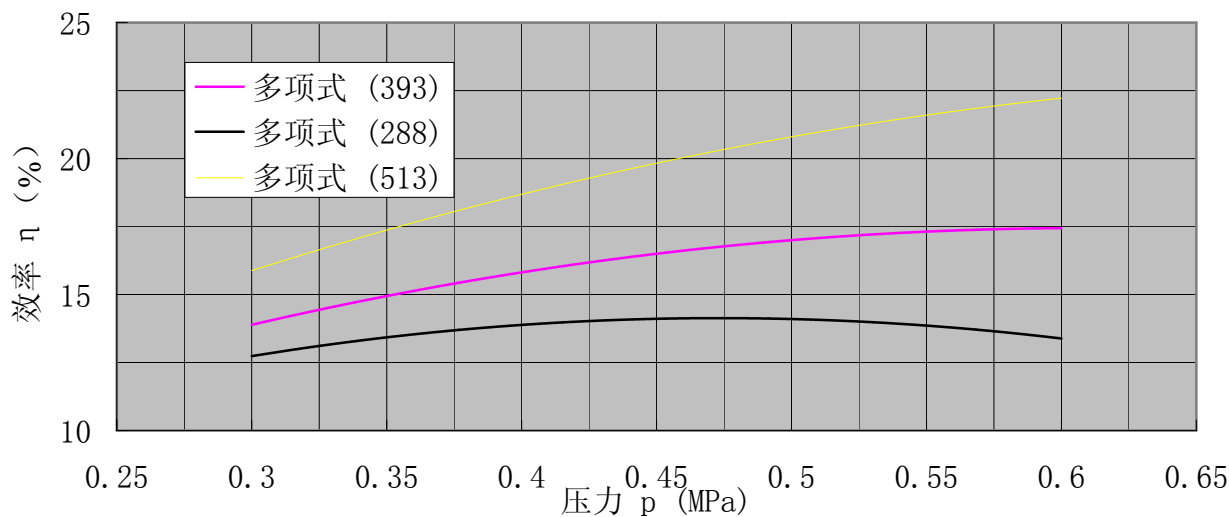
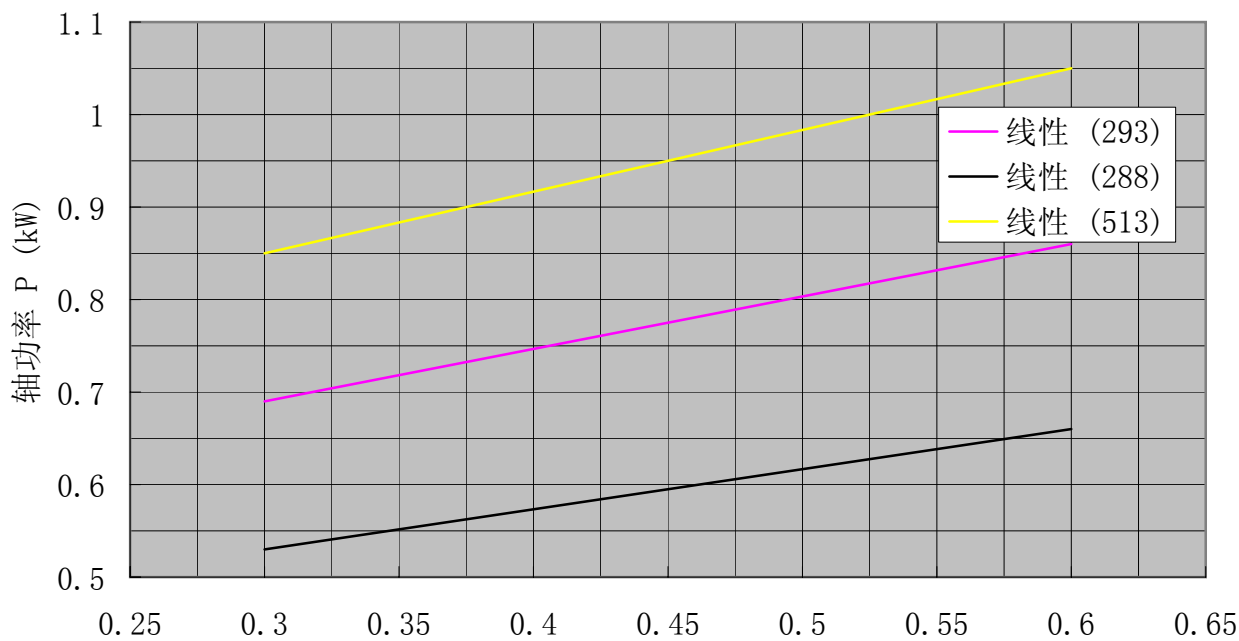
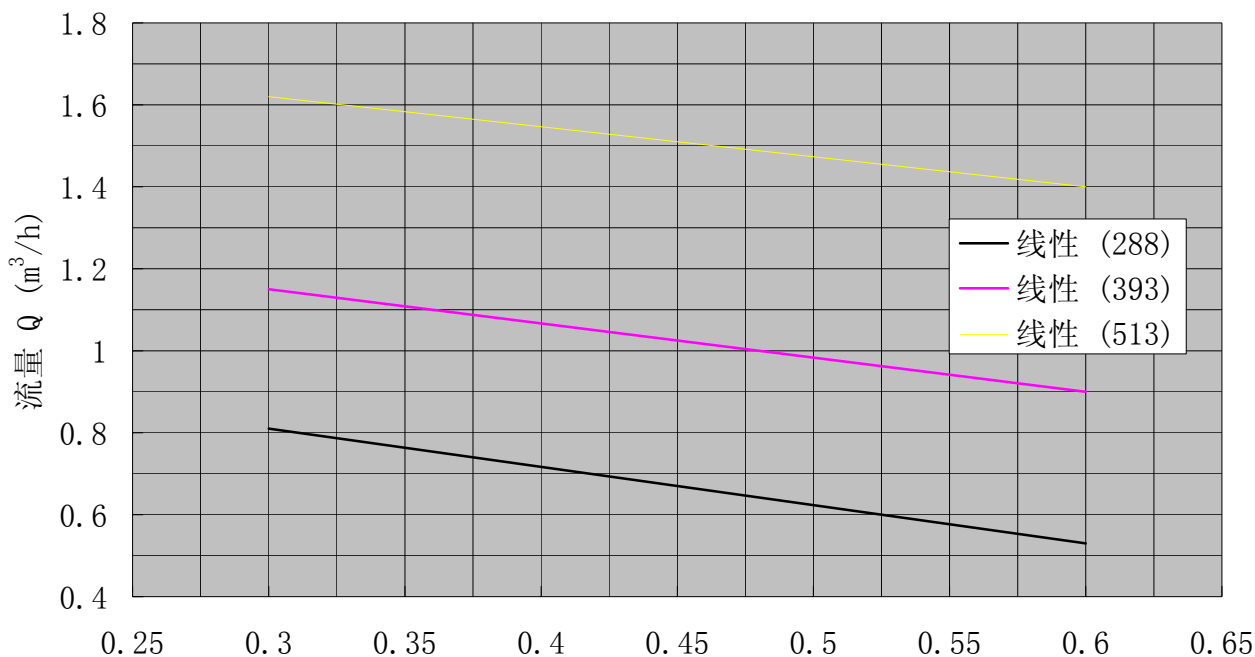


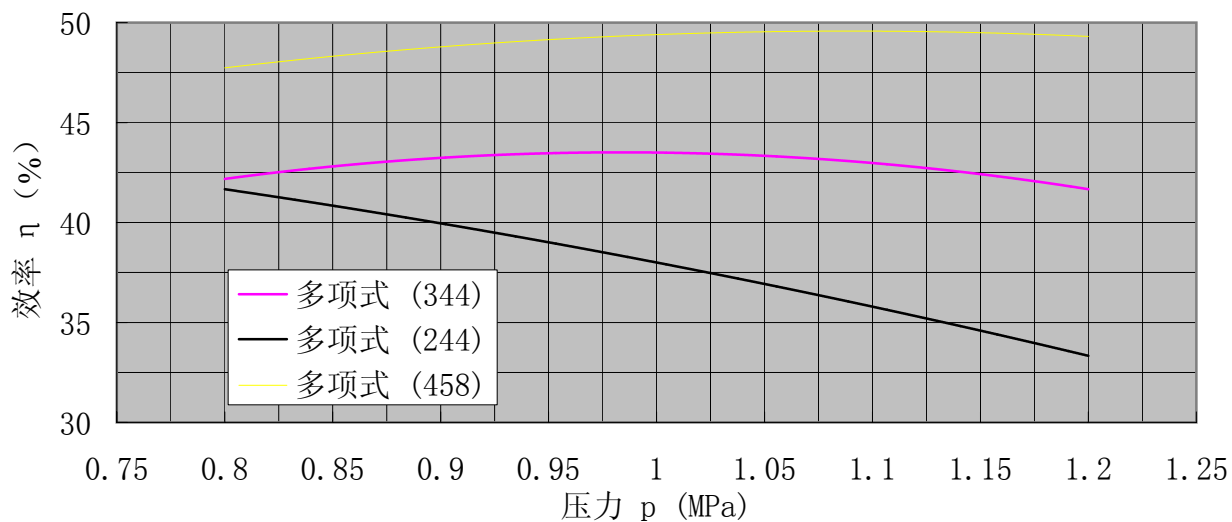
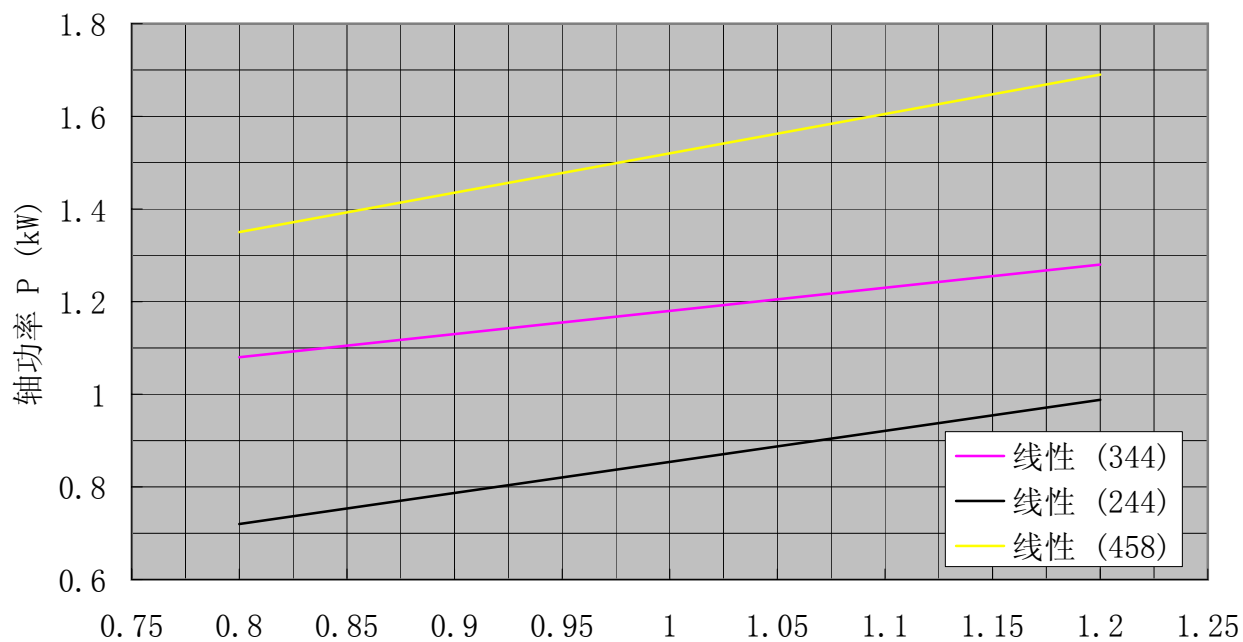
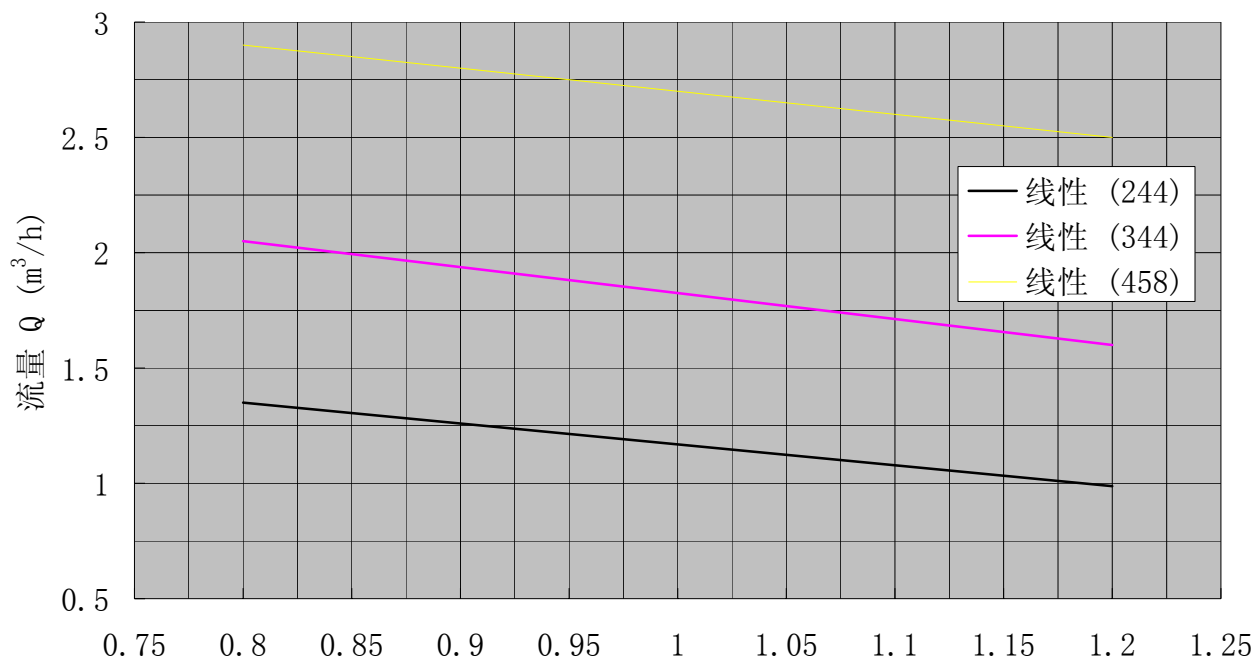


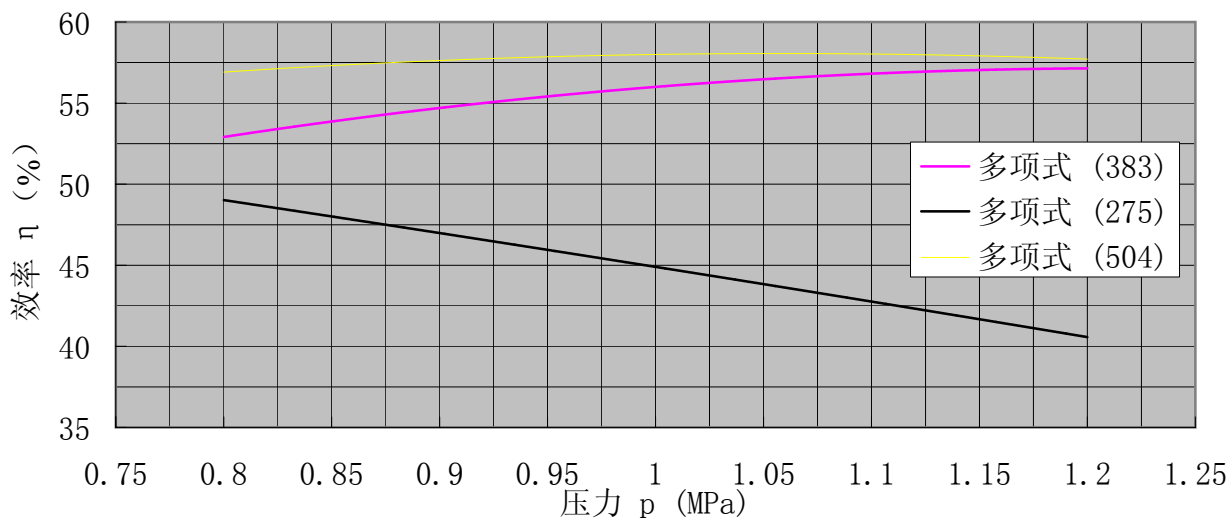
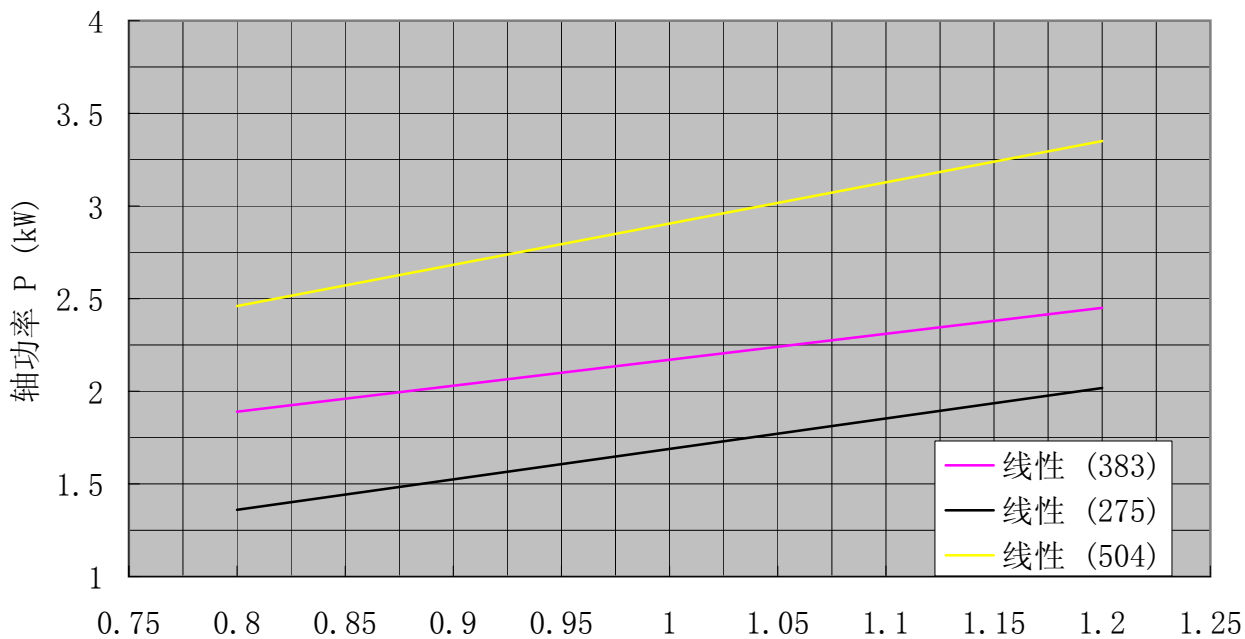
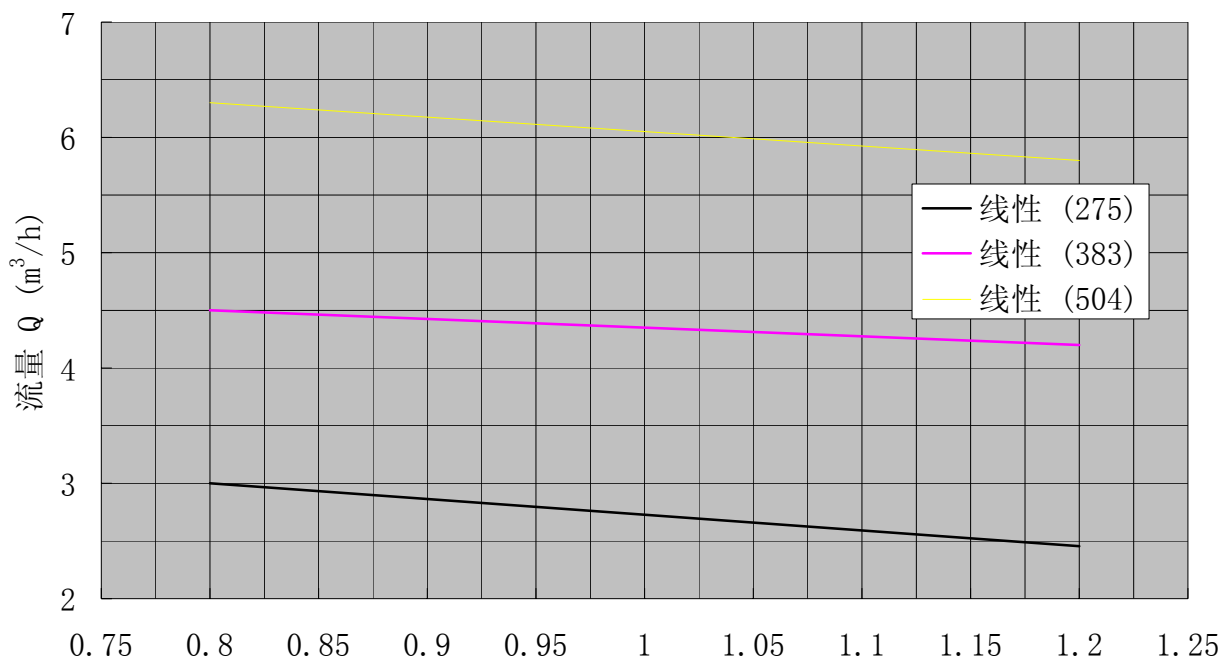


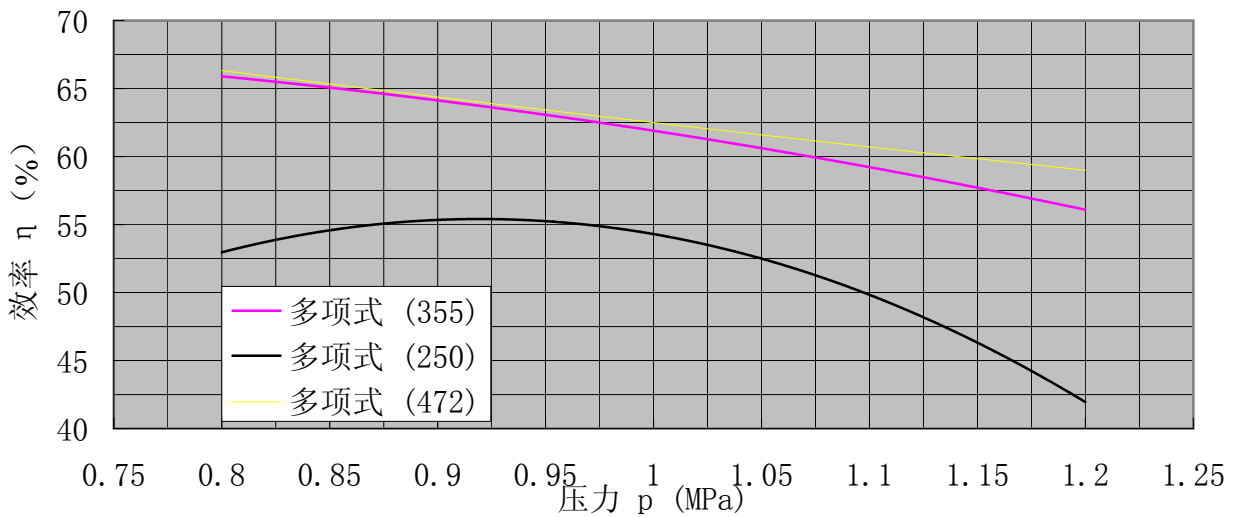
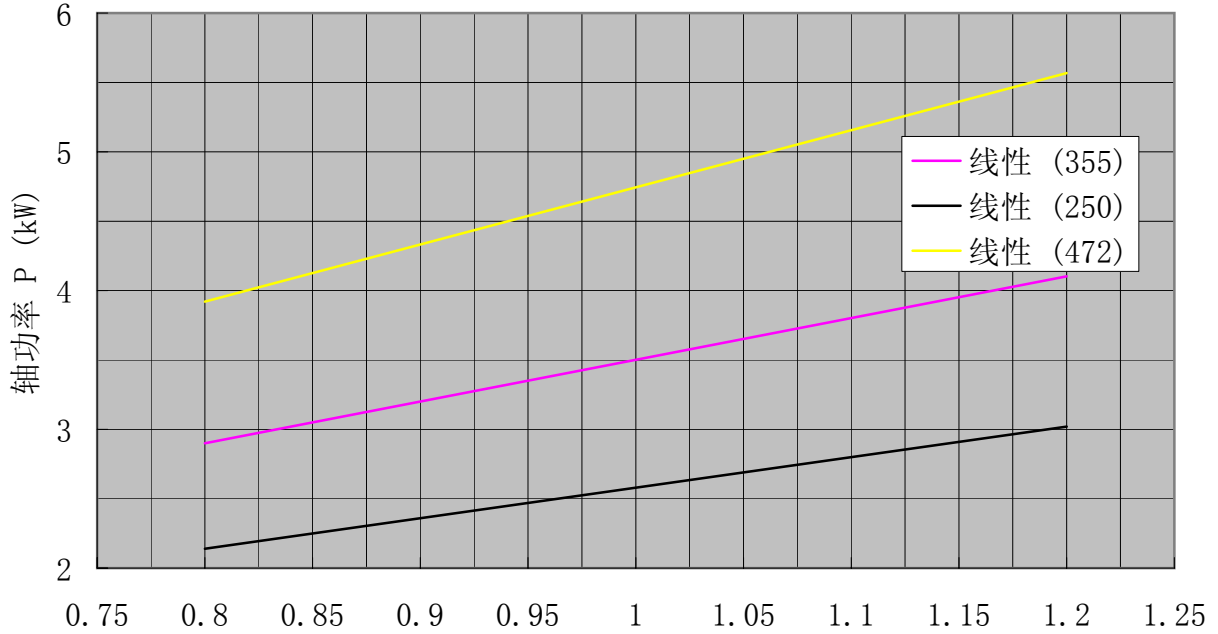
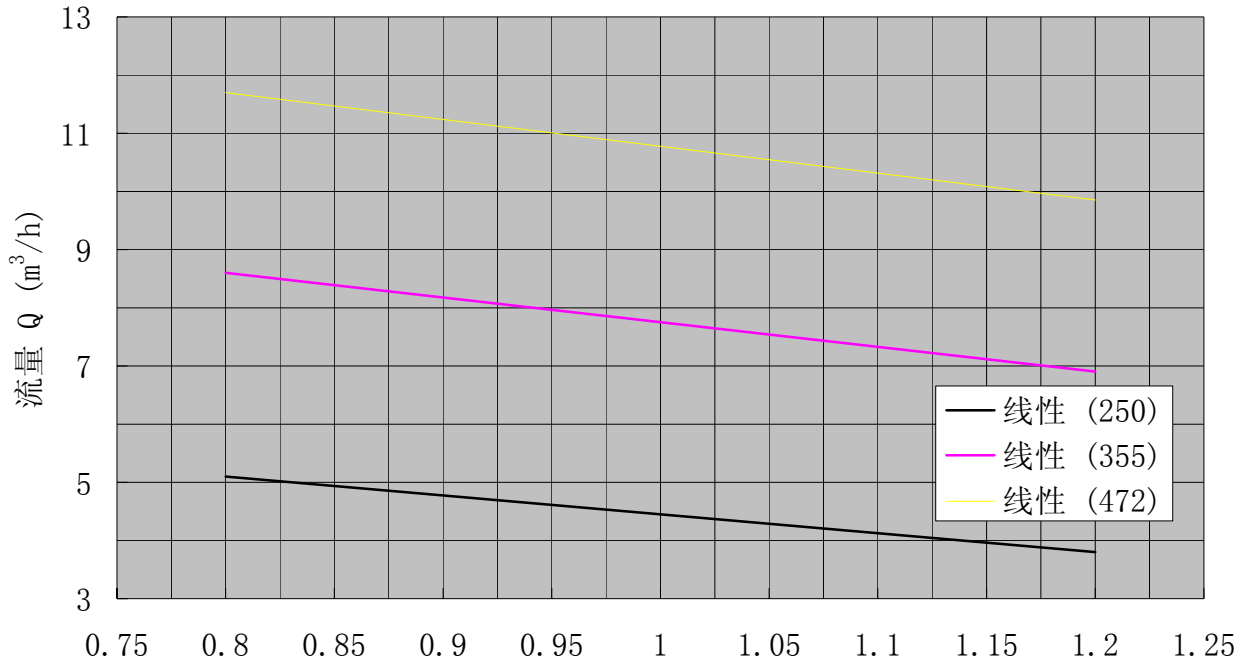


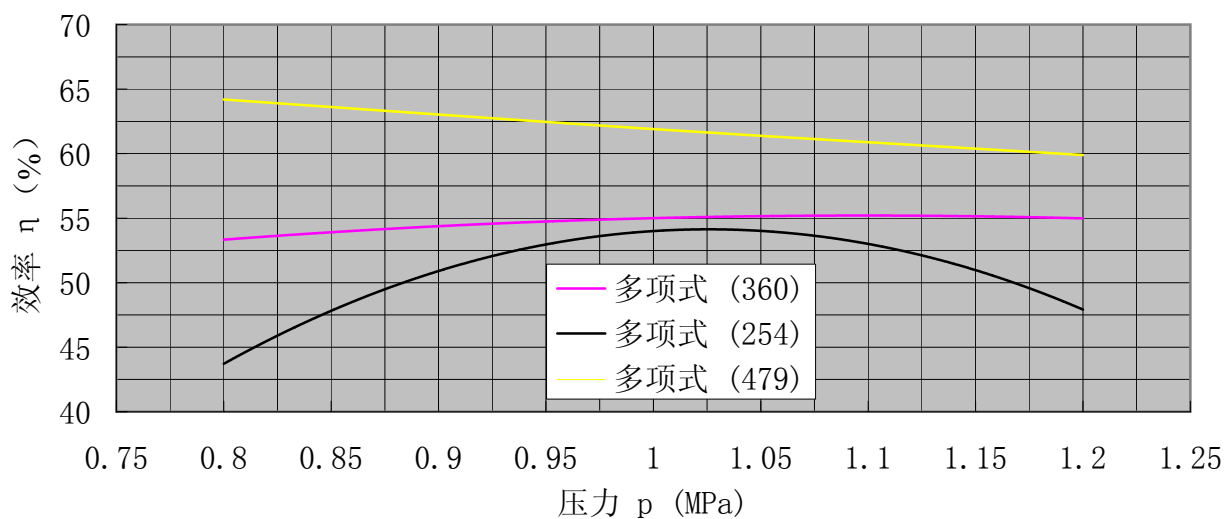
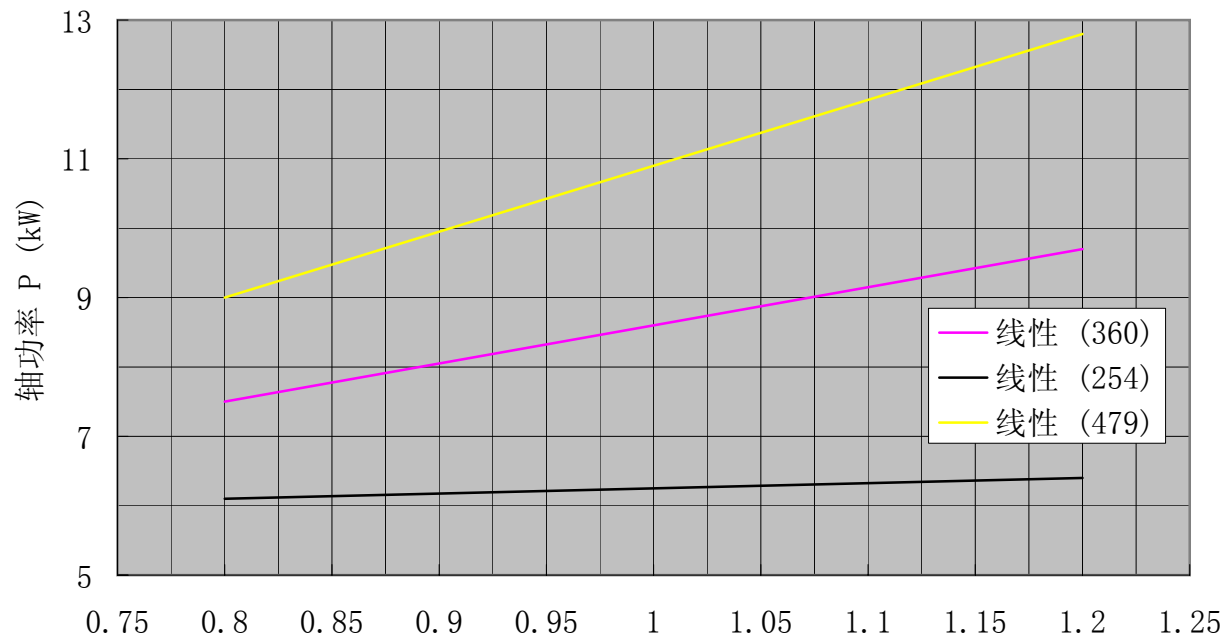
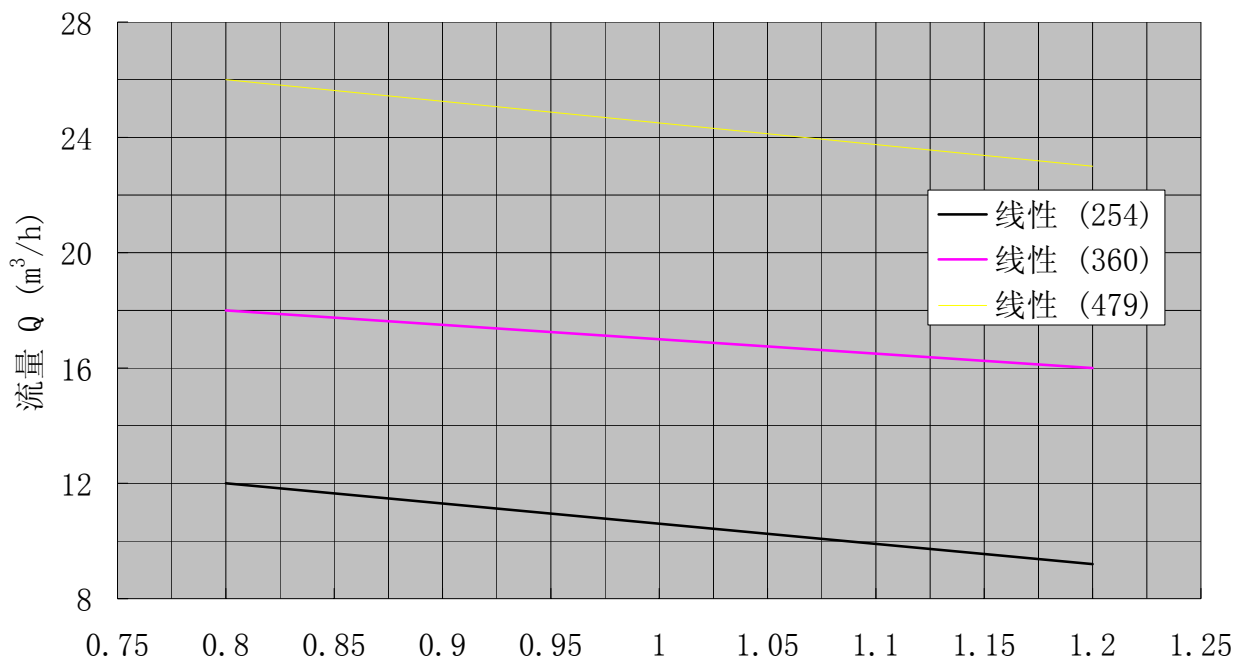


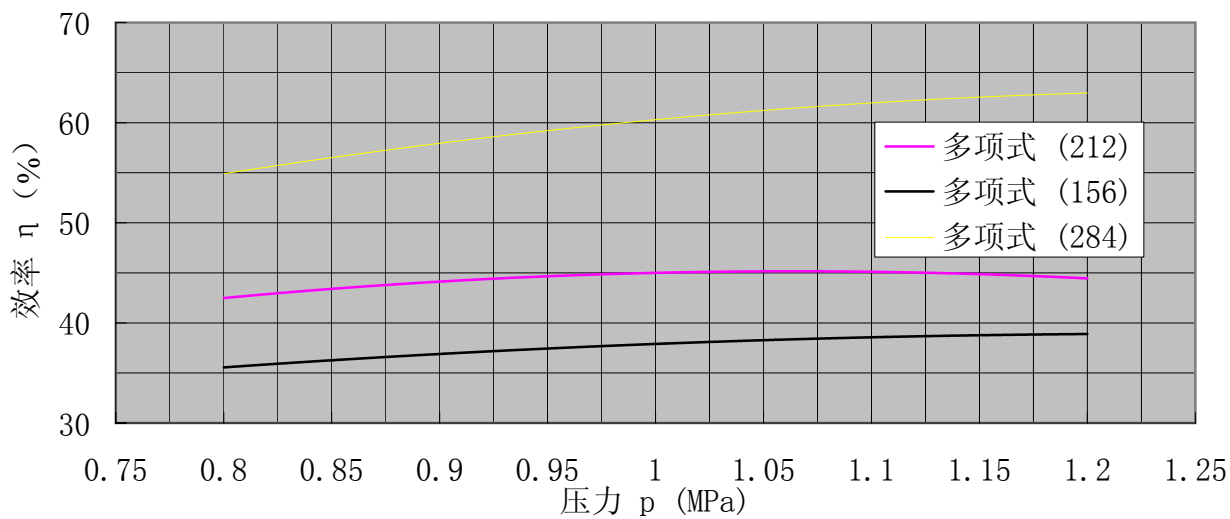
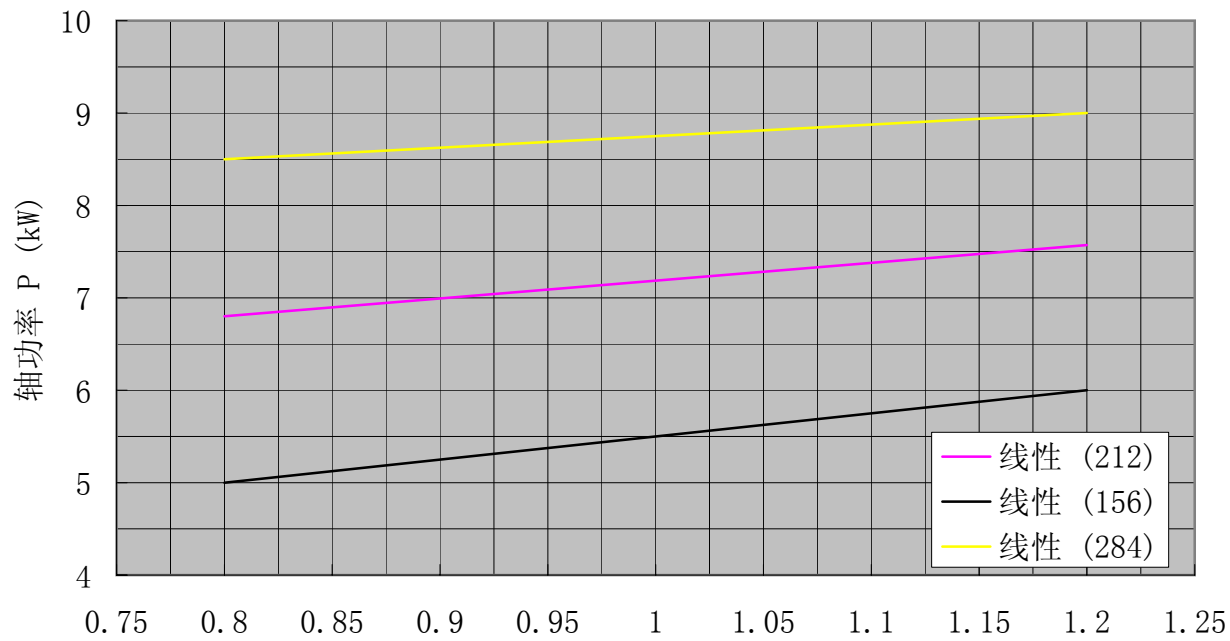
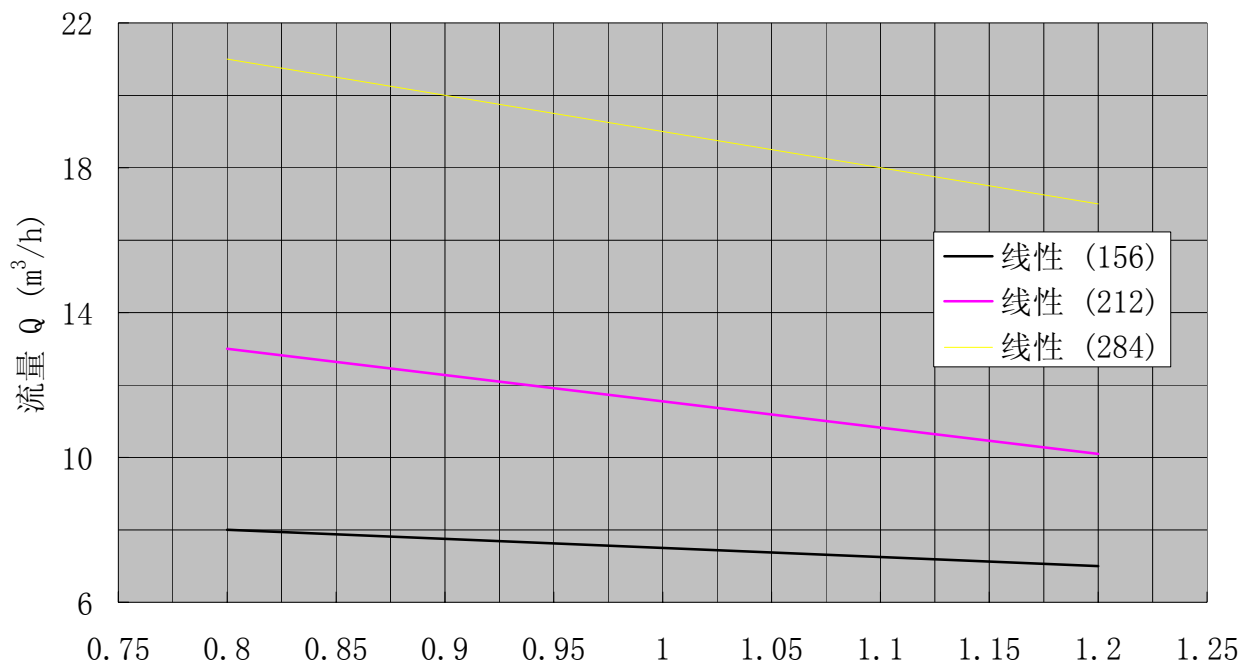




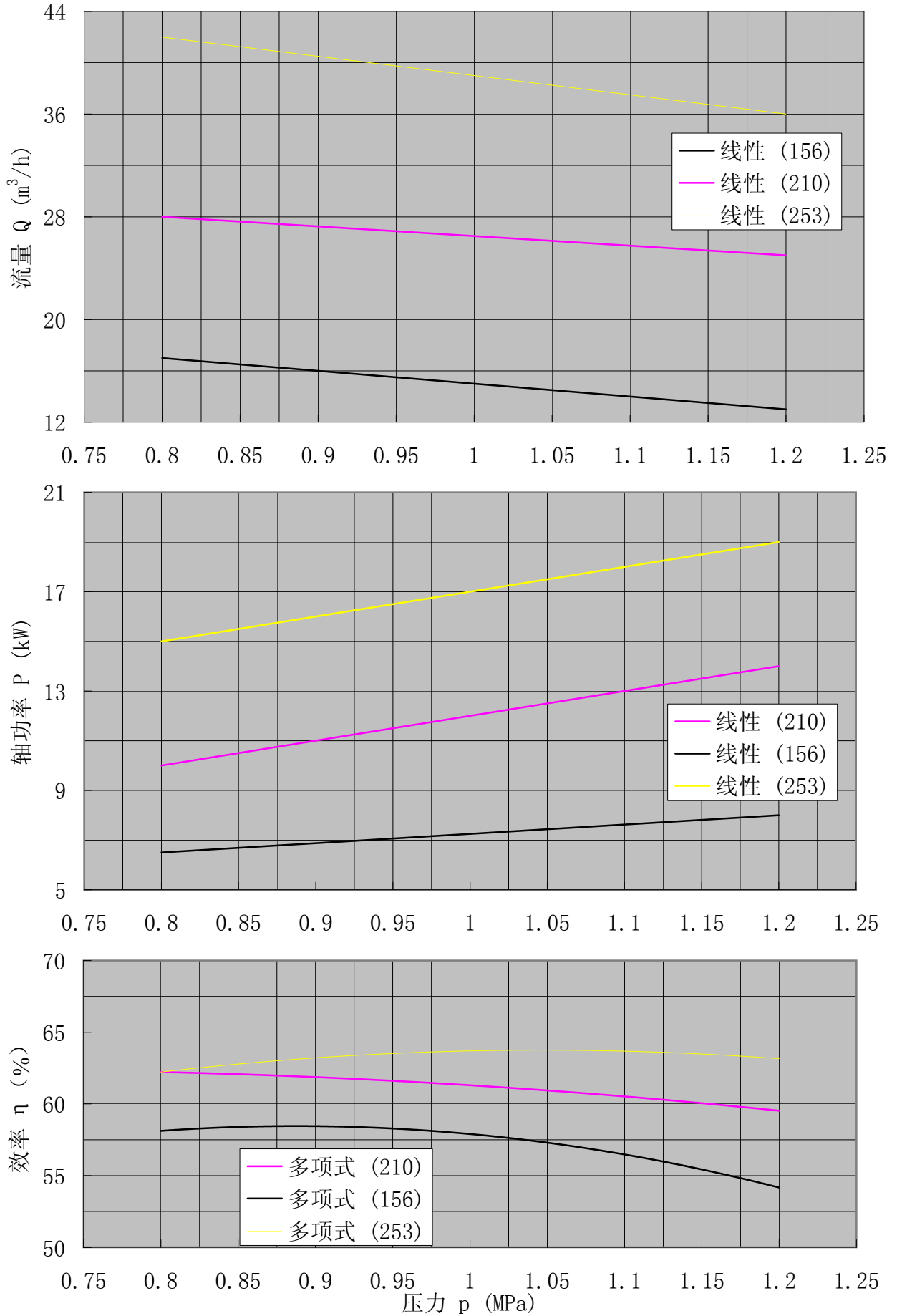








G105-2 性能曲线 转速:156、210、253r/min 粘度:1mm²/s



河

司

